



ProAir – Eine gelungene Kombination aus Design, Lichtqualität und Effizienz

ProAir LED, Stromschienenstrahler

Store Designer bevorzugen einen Strahler, der sich unauffällig in ihr Storedesign integrieren lässt. Visual Merchandiser benötigen hohe Lichtqualität und Strahler, die sich einfach ausrichten lassen. Maintenance Manager und Energiebeauftragte wiederum möchten den Energieverbrauch und die Wartungskosten reduzieren. Der LED Stromschienenstrahler ProAir berücksichtigt diese Anforderungen: er bietet ein elegantes und kompaktes Design, intensive Weißtöne, gesättigte Farben und eine exzellente Farbhomogenität, sowie eine "saubere" Lichtverteilung für kräftige Akzente. Dank der hohen Effizienz und der langen Nutzlebensdauer sorgt die ProAir Familie für geringem Wartungsaufwand und besonders niedrigen Energieverbrauch.

Vorteile

- Attraktives Design, das sich perfekt in die Architektur des Verkaufsraumes einfügt.
- Hochwertige Lichtqualität durch Einsatz von CrispWhite, welches ein optimiertes Farbspektrum, für intensive Weißtöne und gesättigte Farben bei einer exzellenten Farbwiedergabe Ra 95 bietet. Durch den Einsatz von PremiumWhite LED Modulen bietet ProAir authentische Farben, und vermittelt den gleichen Lichteindruck wie die CDM Elite Lampen.

ProAir LED, Stromschieneenstrahler

Merkmale

- LED Stromschieneenstrahler mit verschiedenen Lichtstropaketen und Gehäusefarben
- Erhältlich als Standard-High Efficiency-Version, CrispWhite oder PremiumWhite Version
- Mit dimmbaren (DALI) oder schaltbarem (PSE) Betriebsgerät
- Verschiedene Ausstrahlungswinkel (engstrahlend bis breitstrahlend, sehr breitstrahlend nur auf Anfrage)
- Passive Kühltechnologie

Anwendung

- Einzelhandel, Kaufhäuser, Modegeschäfte, Möbelhäuser, Hotels, Büros

Spezifikationen

Leuchtenbezeichnung	ST640T (LED Stromschieneenstrahler; Standard-Version) ST641T (LED Stromschieneenstrahler; High Efficiency-Version) ST642T (LED Stromschieneenstrahler; CrispWhite-Version)	Nutzlebensdauer	50.000 Stunden
Lichtquelle	Nicht auswechselbares LED-Modul	L80B50	
Systemleistung	ST640T: - ca. 21 W (LED11S) - ca. 22 W (LED16S) - ca. 34 W (LED25S) ST641T: - ca. 25 W (LED25S) ST642T: - ca. 22 W (LED16S/CRW) - ca. 36 W (LED25S/CRW)	Nutzlebensdauer	25.000 Stunden
Ausstrahlungswinkel	engstrahlend (NB) ~ 8° bei Lichtfarbe 830, engstrahlend (NB) ~ 18° bei Lichtfarbe 930, tief-/ breitstrahlend (MB) ~ 25° breitstrahlend (WB) ~ 35°	L90B50	
Ähnlichste	3.000 K (Warmweiß)	Bemessungs- Umgebungstemperatur	+25 °C
Farbtemperatur		Umgebungstemperatur bereich	+10° bis +40 °C
Farbwiedergabeindex	80 (830)	Betriebsgerät	Integriert dimmbar (PSD) (DALI 1-100%) notstrom- und gleichspannungsg geeignet; oder schaltbar (PSU) nicht notstrom- und gleichspannungsg geeignet
Ra	90 (930) 92 (CRW)	Netzspannung	230 oder 240 V / 50-60 Hz
Standardabweichung	3	Dimmen	Optional dimmen (DALI 1-100%) möglich (PSD)
Farbabweichung		Material	Gehäuse und Betriebsgerätebox: Aluminium Reflektoren: beschichteter Kunststoff Optikabdeckung: Glas (GC) oder Acryl (ACT und ACD)
Nutzlebensdauer	70.000 Stunden	Farbe	Schwarz (BK) RAL 9004, Weiß (WH) ähnlich RAL 9003; weitere RAL-Farben auf Anfrage
L70B50		Elektrischer Anschluss	Multiadapter für 3-Phasen-Stromschiene (PSU Versionen) oder DALI-Stromschiene (PSD Versionen)
		Installation	Einfache Montage mit Universaladaptern an 3-Phasen Stromschiene bzw. DALI- Stromschiene
		Zubehör	Blendschutzring gerade (GS), Blendschutzring asymmetrisch (SK), Wabenraster (HC), Stab zum leiterlosen Ausrichten der Strahler vom Boden aus (AP)

ProAir LED, Stromschienenstrahler

Versions



ProAir - Generation 2 - LED
Module, system flux 1500 lm

Produktdetails



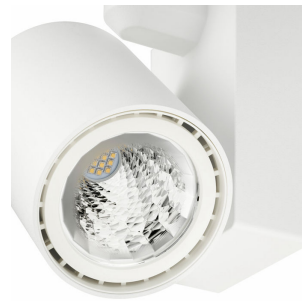
Passive Kühltechnologie



Passive Kühltechnologie



Hochwertige Lichtqualität durch
PerfectAccent Reflektoren



Hochwertige Lichtqualität durch
PerfectAccent Reflektoren



Spezielles Scharniergelenk zur
leiterlosen Ausrichtung der
Strahler



Spezielles Scharniergelenk zur
leiterlosen Ausrichtung der
Strahler

ProAir LED, Stromschienenstrahler

