

HF-Matchbox Red

HF-M RED 109 SH TL/PL-S 230-240V

HF-Matchbox Red is een betaalbaar, betrouwbaar, compact, lichtgewicht en hoogfrequent VSA voor gebruik met systeemvermogens lager dan 25 W in combinatie met TL mini-, TL-D-, TL5- en TL5c-, PL-T/C- en PL-L/S-lampen. De HF M Red-reeks heeft een robuust ontwerp, voldoet aan alle relevante internationale veiligheids- en prestatienormen en heeft een energierendementsindex (CELMA EEI) van A2.

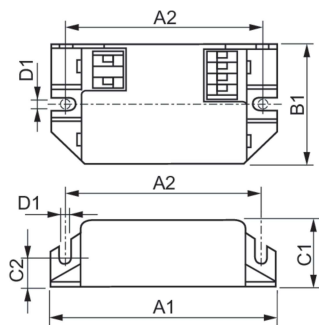
Product gegevens

Bedrijfs- en elektrische gegevens	
Ingangsspanning	230 tot 240 V
Ingangsfrequentie	50 to 60 Hz
Ingangsfrequentie	50 tot 60 Hz
Aantal producten op MCB (16 A Type B) (nom.)	159
Bedrading	
Connectortype ingangsaansluitingen	Insert
Kleur ingangsaansluitingen	Zwart
Kleur uitgangsaansluitingen	Grijs
Connectortype uitgangsaansluitingen	Insert
Kabellengte van apparaat tot lamp	1,50 m
Operationele temperatuur	
Omgevingstemperatuurbereik	-10 °C t/m 40 °C
T-behuizing maximaal (max.)	75 °C
Eigenschappen behuizing en afmetingen	
Behuizing	SH

Keurmerken en classificaties	
Beschermingsklasse	IP 20 [Bescherming tegen vingers]
Keurmerken	F-markering CE-markering ENEC-certificaat CB-certificaat
Productgegevens	
Productnaam voor bestelling	HF-M RED 109 SH TL/PL-S 230-240V
Volledige productnaam	HF-M RED 109 SH TL/PL-S 230-240V
Full EOC	871150093142930
Bestelcode	8711500931429
Materiaalnr. (12NC)	913700422866
Lokale code	HFMRED109SH
Numerator - Aantal per pak	1
EAN/UPC - product/behuizing	8711500931429
Numerator - Dozen per buitendoos	50
EAN/UPC - Case	8711500931436

HF-Matchbox Red

Maatschets



Product	D1	C1	C2	A1	A2	B1
HF-M RED 109 SH TL/PL-S 230-240V	4,4 mm	22,0 mm	10,0 mm	80,0 mm	70,0 mm	40,0 mm

