

# HF-Matchbox Red

## HF-M RED 118 SH PL-C/PL-T 230-240V

A HF-Matchbox Red megfizethető, megbízható, kompakt, pehelykönnyű és magas-frekvenciájú előtét, mely 25 W alatti teljesítményű rendszerekben használható TL mini TL-D, TL5 és TL5c, PL-T/C és PL-L/S lámpákkal kombinálva. A HF-M Red termékcsalád robusztus kivitelezésű, megfelel minden vonatkozó nemzetközi biztonsági és teljesítményre vonatkozó szabványnak, energiatakarékosági indexe (CELMA EEI) A2.

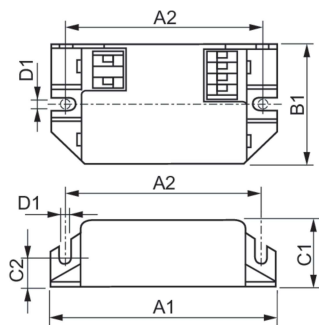
### Termék adatok

Működtetés és elektronika	
Bemeneti feszültség	230–240 V
Hálózati frekvencia	50 to 60 Hz
Bemeneti frekvencia	50–60 Hz
Termékek száma a fő áramköri lapon (16 A, B típus) (névleges)	73
Kábelezés	
Csatlakozótípus, bemeneti csatlakozók	Betét
A bemeneti csatlakozók színe	Narancs
A kimeneti csatlakozók színe	Szürke
Csatlakozótípus, kimeneti csatlakozók	Betét
A lámpa és az eszköz közti vezeték hossza	1,50 m
Hőmérséklet	
Környezeti hőmérséklet-tartomány	–10 és 40 °C között
A foglalat hőmérséklete, maximum (maximum)	75 °C
Mechanika és tokozás	
Ház	SH

Tanúsítvány és alkalmazási területek	
Por és víz elleni védelem kódja	IP20 (Ujjak behatolása ellen védett)
Jóváhagyási jelzések	F jelölés CE jelölés ENEC-tanúsítvány CB tanúsítvány
Termékadatok	
A termék megrendelési neve	HF-M RED 118 SH PL-C/PL-T 230-240V
Teljes terméknév	HF-M RED 118 SH PL-C/PL-T 230-240V
Full EOC	871150092802330
Rendelési kód	92802330
Cikkszám (12NC)	913700423466
Helyi kód	HFM118SHRED
Számláló – mennyiség csomagonként	1
EAN/UPC – termék/csomagolás	8711500928023
Számláló – csomag külső dobozonként	50
EAN/UPC – gyűjtőcsomagolás	8711500928030

## HF-Matchbox Red

### Méretezett rajza



Product	D1	C1	C2	A1	A2	B1
HF-M RED 118 SH PL-C/PL- T 230-240V	4,4 mm	22,0 mm	10,0 mm	80,0 mm	70,0 mm	40,0 mm

