



Tube LED MASTER LEDtube InstantFit HF T5



Master LEDtube HF 1500mm UO 36W 865 T5

Philips MASTER LEDtube intègre une source lumineuse LED dans un facteur de forme fluorescent traditionnel. Son design unique crée un aspect visuel parfaitement uniforme, qui ne se distingue pas des fluorescents traditionnels. Ces tubes d'éclairage T5 constituent le choix idéal pour obtenir des performances absolues et sont conçus pour résister aux conditions quotidiennes. Avec des économies inégalées grâce à une faible consommation d'énergie et une durée de vie exceptionnellement longue, ces tubes LED T5 constituent le choix idéal pour toutes les applications exigeantes.

Données du produit

Informations générales		Efficacité lumineuse (nominale)	
Culot	G5 [G5]	Efficacité lumineuse (nominale)	155 lm/W
Durée de vie nominale	60 000 h	Cohérence des couleurs	<6
Nombre de cycles d'allumage	50 000	Indice de rendu de couleur (IRC)	80
Type de lampe	LED	LLMF à la fin de la durée de vie nominale (nom.)	70 %
Référence de mesure de flux	Sphere	Fonctionnement et électricité	
Conforme à RoHS	Oui	Fréquence linéaire	40000-75000 Hz
Données techniques de l'éclairage		Fréquence d'entrée	40000-75000 Hz
Code couleur	865 [CCT of 6500K]	Consommation électrique	36 W
Angle du faisceau (nom.)	160 degré(s)	Courant lampe (max.)	750 mA
Flux lumineux	5 600 lm	Courant lampe (min.)	550 mA
Désignation de la couleur	Lumière naturelle froide	Heure de démarrage (nom.)	0,5 s
Température de couleur corrélée (nom.)	6500 K	Temps de chauffe à 60 %	0,5 s

Tube LED MASTER LEDtube InstantFit HF T5

Facteur de puissance (fraction)	0.9
Tension (nom.)	65-75 V

Température

Gamme de températures ambiantes	-20 °C à 45 °C
Température maximale du produit (nom.)	75 °C

Commandes et gradation

Variation de l'intensité lumineuse	Non
------------------------------------	-----

Mécanique et boîtier

Finition ampoule	Dépoli
Matériaux des lampes	Plastique
Longueur du produit	1 500 mm

Approbation et application

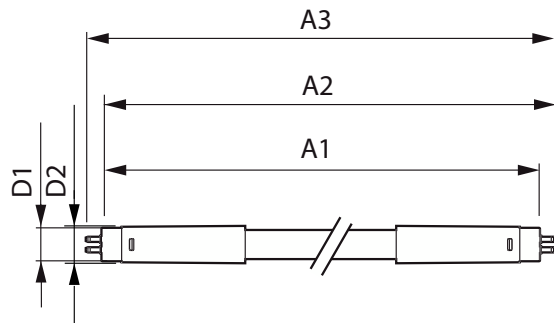
Classe d'efficacité énergétique	D
Produit à faible consommation	Oui
Homologation	Conformité à la directive RoHS TUV Marquage CE Certificat KEMA Keur

Consommation d'énergie kWh/1 000 h	36 kWh
Numéro d'enregistrement EPREL	415183

Données du produit

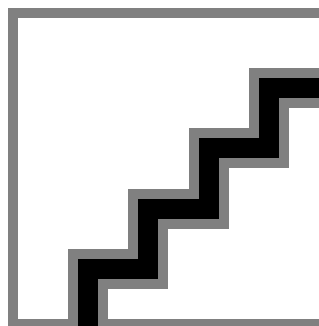
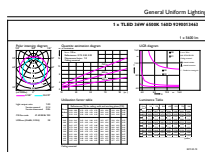
Nom du produit de la commande	MAS LEDtube HF 1500mm UO 36W 865 T5
Nom de produit complet	Master LEDtube HF 1500mm UO 36W 865 T5
Code EOC	871869670605300
Code de commande	70605300
Code 12NC	929001346302
Quantité par pack	1
Code EAN – Produit/Boîte	8718696706053
Conditionnement par carton	10
Codes EAN/UPC – Boîte	8718696706060

Schéma dimensionnel



Product	D1	D2	A1	A2	A3
MAS LEDtube HF 1500mm UO 36W 865 T5	15,2 mm	21 mm	1 447,8 mm	1 454,9 mm	1 462 mm

Données photométriques

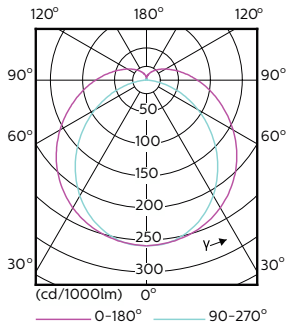


General uniform lighting - MAS LEDtube HF 1500mm UO 36W 865 T5

Spectral Power Distribution Colour - MAS LEDtube HF 1500mm UO 36W 865 T5

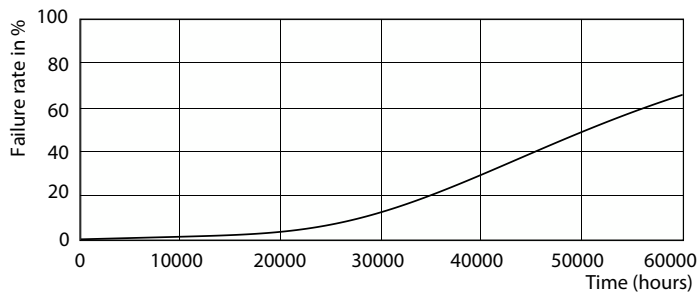
Tube LED MASTER LEDtube InstantFit HF T5

Données photométriques

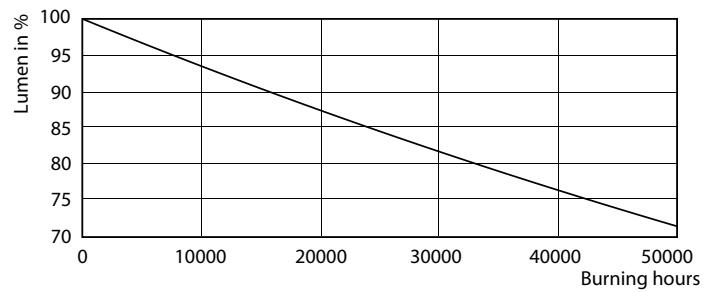


Light Distribution Diagram - MAS LEDtube HF 1500mm UO 36W 865 T5

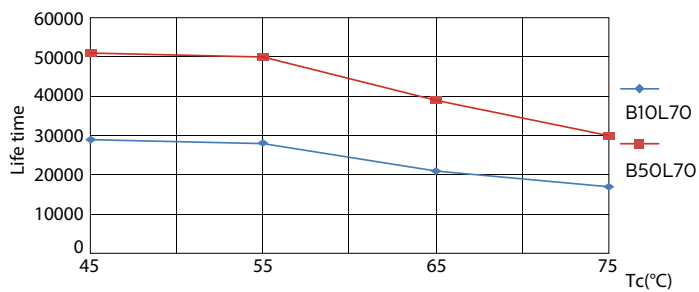
Durée de vie



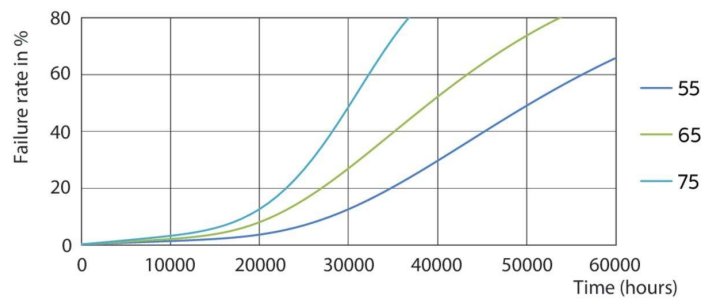
Life Expectancy Diagram - MAS LEDtube HF 1500mm UO 36W 865 T5



Lumen Maintenance Diagram - MAS LEDtube HF 1500mm UO 36W 865 T5



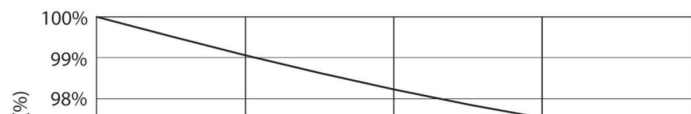
Life Expectancy Diagram - MAS LEDtube HF 1500mm UO 36W 865 T5



Life Expectancy Diagram - MAS LEDtube HF 1500mm UO 36W 865 T5

Tube LED MASTER LEDtube InstantFit HF T5

Durée de vie



Lumen Maintenance Diagram - MAS LEDtube HF 1500mm UO 36W 865 T5

