



CorePro LED PLC 2P



CorePro LED PLC 4.5W 840 2P G24d-1

Řada CorePro LED PLC 2P integruje LED technologii do tradičních kompaktních zářivek. Tento produkt je ideálním řešením pro modernizaci nasazení zdrojů světla v celkovém osvětlení: splňuje základní požadavky na osvětlení a výrazně šetří energii i životní prostředí.

Údaje o produktu

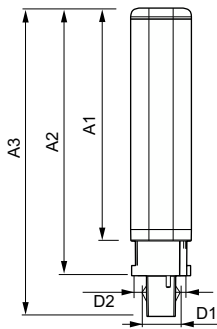
| Obecné informace | | Vstupní frekvence | |
|--|--------------------|--|-------------|
| Patice krytky | G24d-1 | | 50 až 60 Hz |
| Nominální životnost | 30 000 h | Spotřeba energie | 4,5 W |
| Cyklus zapnutí | 50 000 | Proud zdroje (max.) | 25 mA |
| Lighting Technology | LED | Proud zdroje (min.) | 20 mA |
| Referenční měření toku | Sphere | Doba spuštění (jmen.) | 0,5 s |
| Značka CE | Ano | Doba zahřívání do 60 % světla | 0,5 s |
| Splňuje požadavky evropské směrnice RoHS | Ano | Účinnost (zlomek) | 0,9 |
| | | Napětí (jmen.) | 220-240 V |
| Světelně technické | | LED alternative to fluorescent lamp power | 13 W |
| Kód barvy | 840 [CCT of 4000K] | Náběhový proud v síti | 2,5 |
| Vyzařovací úhel (jmen.) | 120 stupňů | Max. počet svítidel u MCB typu B 10 A – síť | 191 |
| Světelný tok | 500 lm | Max. počet svítidel u MCB typu B 10 A – EM předřadník bez kompenzačního kondenzátoru | 220 |
| Barevné konstrukce | Studená bílá (CW) | Max. počet svítidel u MCB typu B 10 A – EM předřadník s kompenzačním kondenzátorem | 30 |
| Jmenovitá náhradní teplota chromatičnosti | 4000 K | Max. počet svítidel u MCB typu B 16 A – síť | 306 |
| Měrný výkon (jmen.) (nom.) | 111,00 lm/W | Max. počet svítidel u MCB typu B 16 A – EM předřadník bez kompenzačního kondenzátoru | 330 |
| Konzistence barev | <6 | Max. počet svítidel u MCB typu B 16 A – EM předřadník s kompenzačním kondenzátorem | 49 |
| Index podání barev (CRI) | 83 | Kompatibilita předřadníku | EM |
| Světelný tok na konci jmenovité životnosti (jmen.) | 70 % | | |
| Photobiological safety according to EN 62471 | RG0 | | |
| Provozní a elektrické | | | |
| Frekvence sítě | 50 to 60 Hz | | |

CorePro LED PLC 2P

| Teplota okolí | |
|-----------------------------|--|
| Rozsah okolních teplot | -20 °C až 35 °C |
| Maximální teplota (jmen.) | 60 °C |
| Řízení a stmívání | |
| Stmívatelné | Ne |
| Mechanické a materiály | |
| Materiál žárovky | Plast |
| Délka výrobku | 100 mm |
| Tvar žárovky | PL-C |
| Certifikace a použití | |
| Třída energetické účinnosti | F |
| Výrobek šetřící energii | Ano |
| Certifikační značky | TUV Značka CE Splňuje požadavky směrnice RoHS Certifikát KEMA Keur |

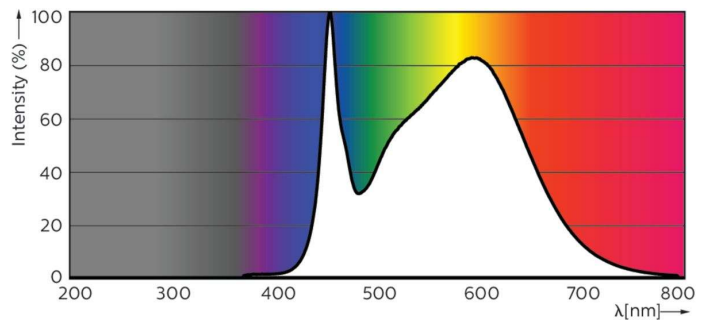
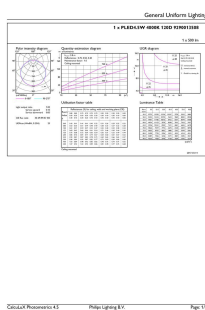
| Spotřeba energie kWh/1000 h | 5 kWh |
|----------------------------------|------------------------------------|
| Registrační číslo databáze EPREL | 403561 |
| Označení a balení | |
| Objednávací název produktu | CorePro LED PLC 4.5W 840 2P G24d-1 |
| Celý název výrobku | CorePro LED PLC 4.5W 840 2P G24d-1 |
| Full EOC | 871869670661900 |
| Objednávací kód | 70661900 |
| Číslo materiálu (12NC) | 929001350802 |
| Číslování SAP – počet v balení | 1 |
| EAN/UPC – výrobek/pouzdro | 8718696706619 |
| Číslování SAP – balení v krabici | 10 |
| Pouzdro – EAN/UPC | 8718696706626 |

Rozměrové výkresy



| Product | D1 | D2 | A1 | A2 | A3 |
|------------------------------------|---------|---------|---------|--------|----------|
| CorePro LED PLC 4.5W 840 2P G24d-1 | 24,3 mm | 28,4 mm | 95,8 mm | 115 mm | 137,6 mm |

Fotometrické údaje

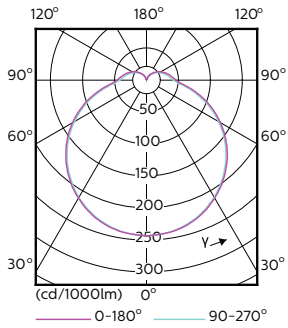


General uniform lighting - CorePro LED PLC 4.5W 840 2P G24d-1

Spectral Power Distribution Colour - CorePro LED PLC 4.5W 840 2P G24d-1

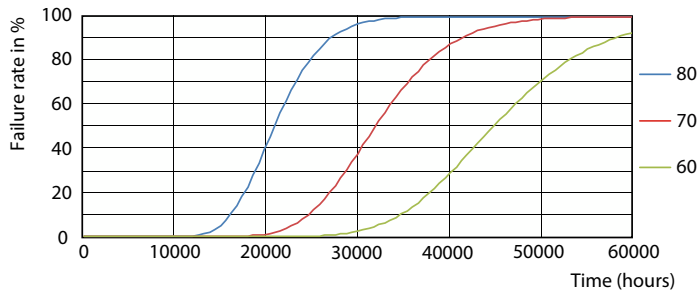
CorePro LED PLC 2P

Fotometrické údaje

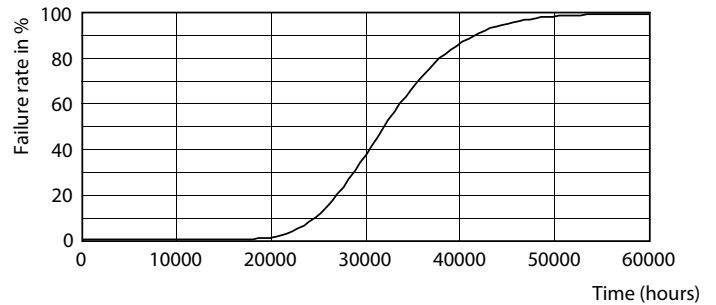


Light Distribution Diagram - CorePro LED PLC 4.5W 840 2P G24d-1

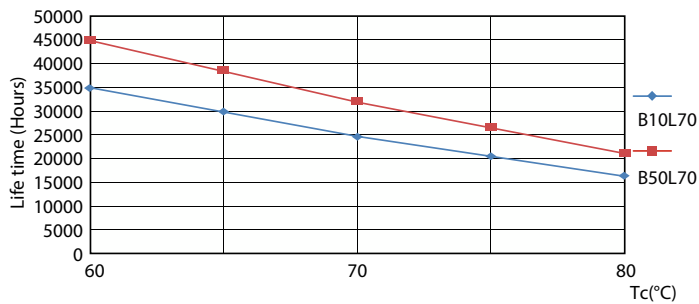
Životnost



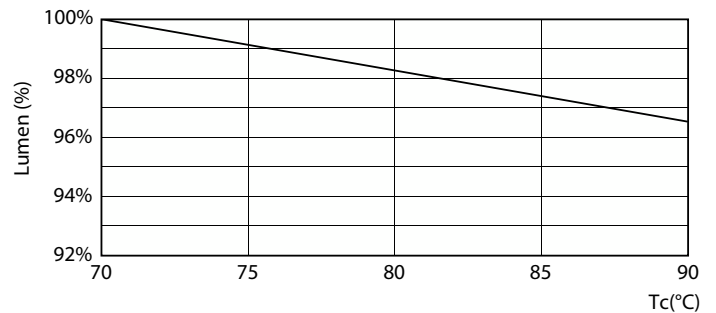
Life Expectancy Diagram - CorePro LED PLC 4.5W 840 2P G24d-1



Life Expectancy Diagram - CorePro LED PLC 4.5W 840 2P G24d-1



Life Expectancy Diagram - CorePro LED PLC 4.5W 840 2P G24d-1



Lumen Maintenance Diagram - CorePro LED PLC 4.5W 840 2P G24d-1

CorePro LED PLC 2P

Životnost



Lumen Maintenance Diagram - CorePro LED PLC 4.5W 840 2P G24d-1

