



MASTER LEDtube InstantFit HF T5



MAS LEDtube HF 1200mm HE 16.5W 865 T5

De Philips MASTER LEDtube integreert een LED-lichtbron in de vorm van een traditionele fluorescentielamp. Het unieke ontwerp creëert een perfect uniforme visuele verschijning die niet onderscheiden kan worden van een traditionele fluorescentielamp. Deze T5-buizen zijn de ideale oplossing voor krachtige prestaties en zijn ontworpen voor dagelijkse omstandigheden. Ongeëvenaarde besparingen dankzij het lage energieverbruik en een uiterst lange levensduur zorgen ervoor dat deze T5 LEDtubes geschikt zijn voor elke veeleisende toepassing.

Product gegevens

Algemene informatie	
Lampvoet	G5
Nominale levensduur	60.000 hr
Schakelcyclus	50.000
Lamptype	LED
Meetreferentie van lichtstroom	Sphere
CE-markering	Ja
Conform EU RoHS-richtlijn	Ja

Gegevens lichttechniek	
Kleurcode	865 [CCT of 6500K]
Bundelhoek (nom.)	200 graden
Lichtstroom	2.500 lm
Kleuraanduiding	Koel daglicht
Gecorrigeerde kleurtemperatuur (nom)	6500 K
Lichtrendement (gespec.) (nom.)	151 lm/W
Kleurconsistentie	<6
Kleurweergave-index (CRI)	80

LLMF bij einde nominale levensduur (nom.)	70 %
Photobiological safety according to EN 62471	RG0

Bedrijfs- en elektrische gegevens	
Ingangsfrequentie	30K to 100K Hz
Ingangsfrequentie	30 K tot 100 K Hz
Energieverbruik	16,5 W
Lampstroom (max.)	350 mA
Lampstroom (min.)	150 mA
Opstarttijd (nom.)	0,5 s
Opwarmtijd tot 60% licht	0,5 s
Arbeidsfactor	0,92
Spanning (nom.)	70-120 V
LED alternative to fluorescent lamp power	28 W
Aanloopstroom op netspanning	-
Max. lampnr. op MCB B type 10 A - netvoeding	-
Max. lampnr. op MCB B type 10 A - EM-voorschakelapparaat (VSA) zonder comp. cond.	-

MASTER LEDtube InstantFit HF T5

Max. lampnr. op MCB B type 10 A – EM-voorschakelapparaat (VSA) met comp. cond.	-
Max. lampnr. op MCB B type 16 A – netvoeding	-
Max. lampnr. op MCB B type 16 A – EM-voorschakelapparaat (VSA) zonder comp. cond.	-
Max. lampnr. op MCB B type 16 A – EM-voorschakelapparaat (VSA) met comp. cond.	-

Operationele temperatuur

Omgevingstemperatuurbereik	-20 °C t/m 45 °C
T-behuizing maximaal (nom.)	65 °C

Dimbaarheid en regelsystemen

Dimbaar	Ja - Controleer de compatibiliteit van het VSA
---------	--

Eigenschappen behuizing en afmetingen

Lampafwerking	Mat
Lampmateriaal	Glas
Productlengte	1.200 mm
Lampvorm	T5 [16 mm (T5)]

Keurmerken en classificaties

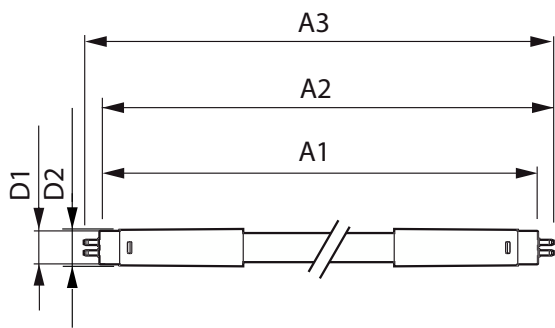
Energie-efficiëntielabel	D
--------------------------	---

Energiebesparend product	Ja
Keurmerken	Conform RoHS TÜV CE-markering KEMA Keur-certificaat
Energieverbruik kWh/1.000 uur	17 kWh
EPREL-registratienummer	1384136

Productgegevens

Productnaam voor bestelling	MAS LEDtube HF 1200mm HE 16.5W 865 T5
Volledige productnaam	MAS LEDtube HF 1200mm HE 16.5W 865 T5
Full EOC	871869674333100
Bestelcode	8718696743331
Materiaalnr. (12NC)	929001391202
Lokale code	MTT5HE12016W865
Numerator - Aantal per pak	1
EAN/UPC - product/behuizing	8718696743331
Numerator - Dozen per buitendoos	10
EAN/UPC - Case	8718696743348

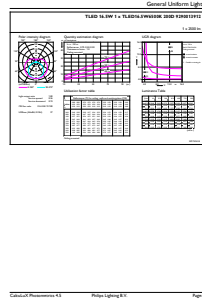
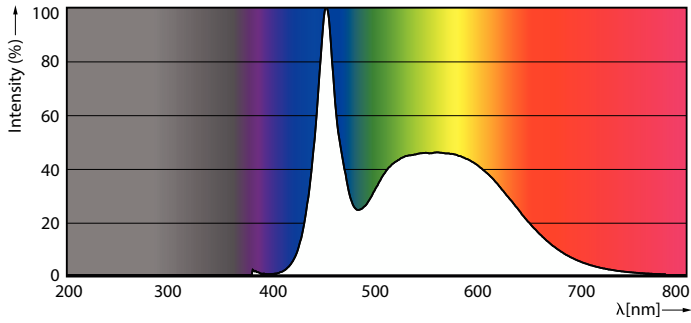
Maatschets



Product	D1	D2	A1	A2	A3
MAS LEDtube HF 1200mm HE 16.5W 865 T5	15,5 mm	18,8 mm	1.149 mm	1.156,1 mm	1.163,2 mm

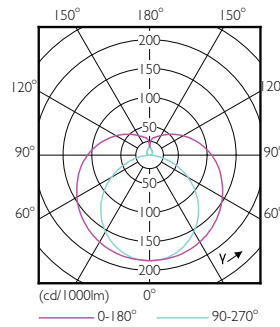
MASTER LEDtube InstantFit HF T5

Fotometrische gegevens



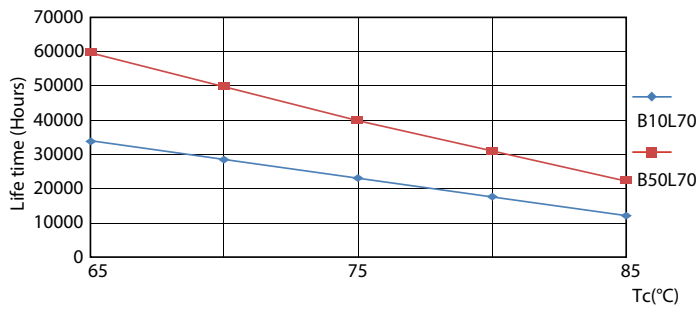
Spectral Power Distribution Colour - MAS LEDtube HF 1200mm HE 16.5W 865 T5

General uniform lighting - MAS LEDtube HF 1200mm HE 16.5W 865 T5

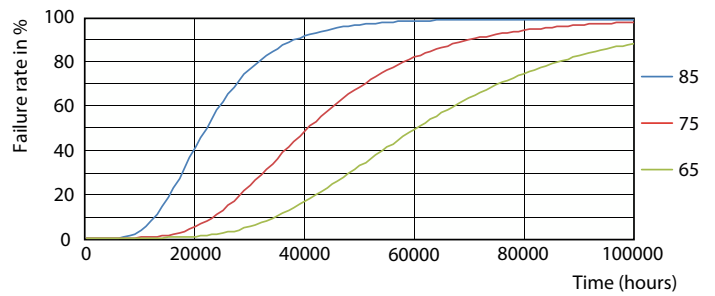


Light Distribution Diagram - MAS LEDtube HF 1200mm HE 16.5W 865 T5

Levensduur



Life Expectancy Diagram - MAS LEDtube HF 1200mm HE 16.5W 865 T5



Life Expectancy Diagram - MAS LEDtube HF 1200mm HE 16.5W 865 T5

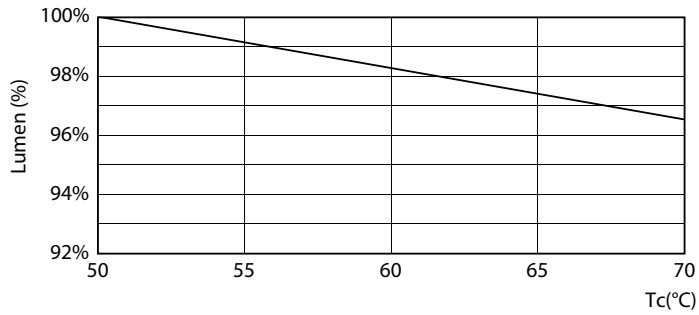
MASTER LEDtube InstantFit HF T5

Levensduur



Lumen Maintenance Diagram - MAS LEDtube HF 1200mm HE 16.5W 865 T5

Life Expectancy Diagram - MAS LEDtube HF 1200mm HE 16.5W 865 T5



Lumen Maintenance Diagram - MAS LEDtube HF 1200mm HE 16.5W 865 T5

