



# CorePro LEDtube EM/ Mains



## CorePro LEDtube 1500mm HO 24W 865 T8

Le CorePro LEDtube est une solution LED économique qui convient au remplacement des lampes fluorescentes T8. Le produit crée un effet d'éclairage naturel à utiliser dans les applications d'éclairage général et est synonyme d'économies d'énergie immédiates, ce qui en fait une solution respectueuse de l'environnement.

### Mises en garde et sécurité

### Données du produit

Informations générales	
Culot	G13 [Medium Bi-Pin Fluorescent]
Durée de vie nominale	50 000 h
Nombre de cycles d'allumage	200 000
Type de lampe	LED
Référence de mesure de flux	Sphere
Marquage CE	Oui
Conforme à RoHS	Oui

### Données techniques de l'éclairage

Code couleur	865 [CCT of 6500K]
Angle du faisceau (nom.)	240 degré(s)
Flux lumineux	2 700 lm
Désignation de la couleur	Lumière naturelle froide
Température de couleur corrélée (nom.)	6500 K
Efficacité lumineuse (nominale)	112 lm/W
Cohérence des couleurs	<6

Indice de rendu de couleur (IRC)	80
LLMF à la fin de la durée de vie nominale (nom.)	70 %
Valeur de scintillement (PstLM)	1
Valeur d'effet stroboscopique (SVM)	0,9
Sécurité photobiologique selon EN 62471	RG0

### Fonctionnement et électricité

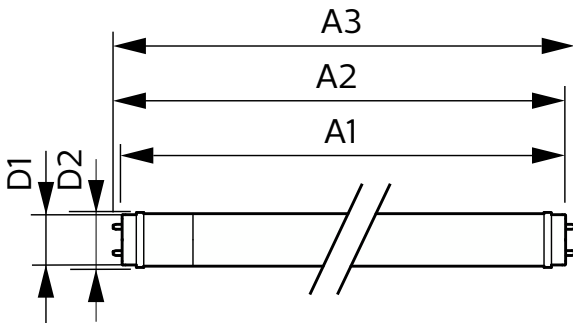
Fréquence linéaire	50 to 60 Hz
Fréquence d'entrée	50 à 60 Hz
Consommation électrique	24 W
Courant lampe (nom.)	120 mA
Heure de démarrage (nom.)	0,5 s
Temps de chauffe à 60 %	0,5 s
Facteur de puissance (fraction)	0,9
Tension (nom.)	220-240 V
Alternative LED puissance d'une lampe fluorescente	58 W

# CorePro LEDtube EM/Mains

Compatibilité des ballasts	EM/Secteur
<b>Température</b>	
Gamme de températures ambiantes	-20 °C à 45 °C
Température maximale du produit (nom.)	55 °C
<b>Commandes et gradation</b>	
Variation de l'intensité lumineuse	Non
<b>Mécanique et boîtier</b>	
Finition ampoule	Dépoli
Matériaux des lampes	Verre
Longueur du produit	1 500 mm
Forme de la lampe	T8
<b>Approbation et application</b>	
Classe d'efficacité énergétique	E
Produit à faible consommation	Oui
Homologation	Conformité à la directive RoHS Marquage CE Certificat KEMA Keur

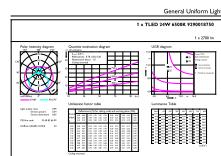
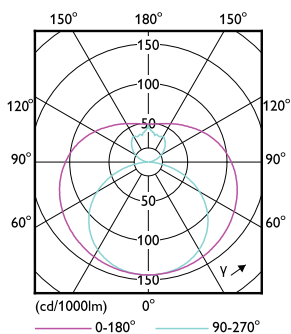
Consommation d'énergie kWh/1 000 h	24 kWh
Numéro d'enregistrement EPREL	1384713
<b>Données du produit</b>	
Nom du produit de la commande	CorePro LEDtube 1500mm HO 24W 865 T8
Nom de produit complet	CorePro LEDtube 1500mm HO 24W 865 T8
Code EOC	871869680615900
Code de commande	80615900
Code 12NC	929001875002
Quantité par pack	1
Code EAN – Produit/Boîte	8718696806159
Conditionnement par carton	10
Codes EAN/UPC – Boîte	8718696806166

## Schéma dimensionnel



Product	D1	D2	A1	A2	A3
CorePro LEDtube 1500mm HO 24W 865 T8	25,7 mm	28 mm	1 500 mm	1 507,1 mm	1 514,2 mm

## Données photométriques

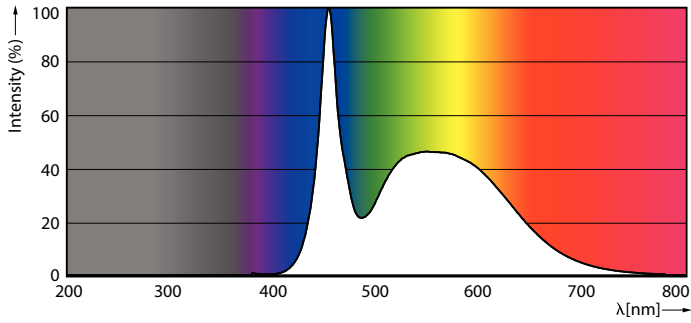


Light Distribution Diagram - CorePro LEDtube 1500mm HO 24W 865 T8

General uniform lighting - CorePro LEDtube 1500mm HO 24W 865 T8

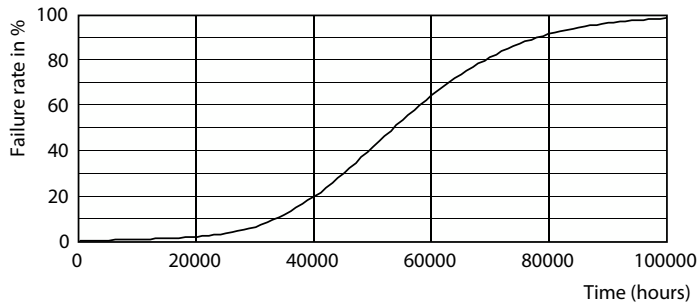
# CorePro LEDtube EM/Mains

## Données photométriques

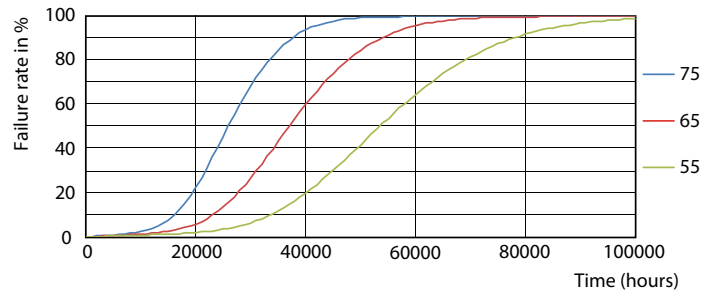


Spectral Power Distribution Colour - CorePro LEDtube 1500mm HO 24W 865 T8

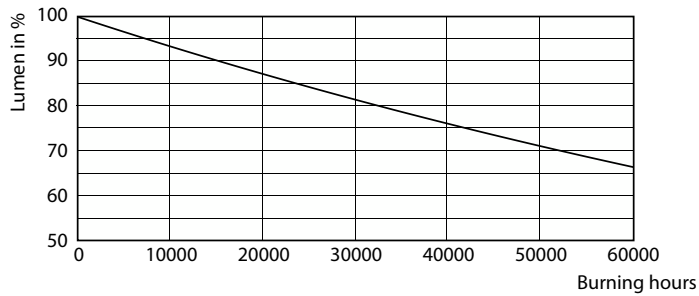
## Durée de vie



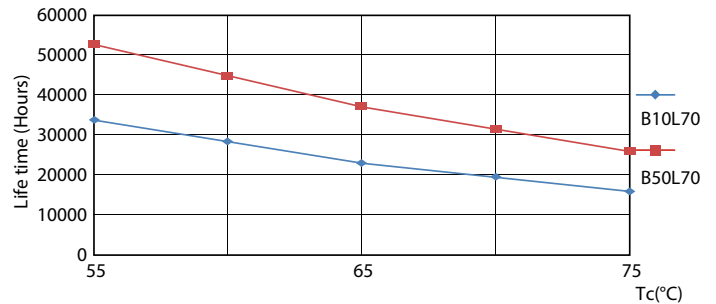
Life Expectancy Diagram - CorePro LEDtube 1500mm HO 24W 865 T8



Life Expectancy Diagram - CorePro LEDtube 1500mm HO 24W 865 T8



Lumen Maintenance Diagram - CorePro LEDtube 1500mm HO 24W 865 T8



Life Expectancy Diagram - CorePro LEDtube 1500mm HO 24W 865 T8

## CorePro LEDtube EM/Mains

