



# CorePro LED PLL



## CorePro LED PLL HF 24W 830 4P 2G11

La lampe Philips CorePro LED PLL est la solution idéale pour le remplacement des plafonniers et luminaires dans des applications d'éclairage général très diverses. Elle intègre une source lumineuse LED dans le format d'une lampe fluorescente classique, pour fournir des économies d'énergie importantes sur une durée de vie deux fois plus longue que les options fluorescentes.

### Données du produit

Informations générales	
Culot	2G11
Durée de vie nominale	30 000 h
Nombre de cycles d'allumage	50 000
Type de lampe	LED
Référence de mesure de flux	Sphere
Marquage CE	Oui
Conforme à RoHS	Oui
Données techniques de l'éclairage	
Code couleur	830 [CCT of 3000K]
Angle du faisceau (nom.)	160 degré(s)
Flux lumineux	3 200 lm
Désignation de la couleur	Blanc (WH)
Température de couleur corrélée (nom.)	3000 K
Efficacité lumineuse (nominale)	133,00 lm/W
Cohérence des couleurs	<6
Indice de rendu de couleur (IRC)	83
LLMF à la fin de la durée de vie nominale (nom.)	70 %
Sécurité photobiologique selon EN 62471	RGO

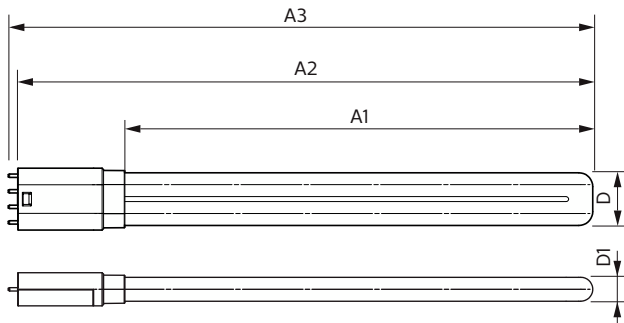
Fonctionnement et électricité	
Fréquence linéaire	20000-70000 Hz
Fréquence d'entrée	20000-70000 Hz
Consommation électrique	24 W
Courant lampe (max.)	600 mA
Courant lampe (min.)	400 mA
Heure de démarrage (nom.)	0,5 s
Temps de chauffe à 60 %	0,5 s
Facteur de puissance (fraction)	0,9
Tension (nom.)	53-77 V
Alternative LED puissance d'une lampe fluorescente	55 W
Courant d'appel sur secteur	-
Nb lampe maxi sur disjoncteur type B 10A – Secteur	-
Nb lampe maxi sur disjoncteur type B 10A – Ballast EM sans culot comp.	-
Nb lampe maxi sur disjoncteur type B 10A – Ballast EM avec culot comp.	-
Nb lampe maxi sur disjoncteur type B 16A – Secteur	-

# CorePro LED PLL

Nb lampe maxi sur disjoncteur type B 16A – Ballast – EM sans culot comp.	
Nb lampe maxi sur disjoncteur type B 16A – Ballast – EM avec culot comp.	
Compatibilité des ballasts	HF
<b>Température</b>	
Gamme de températures ambiantes	-20 °C à 45 °C
Température maximale du produit (nom.)	70 °C
<b>Commandes et gradation</b>	
Variation de l'intensité lumineuse	Non
<b>Mécanique et boîtier</b>	
Longueur du produit	540 mm
Forme de la lampe	PL-L
<b>Approbation et application</b>	
Classe d'efficacité énergétique	E
Produit à faible consommation	Oui

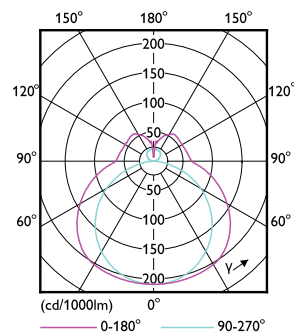
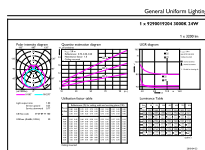
Homologation	TUV Marquage CE Conformité à la directive RoHS Certificat KEMA Keur
Consommation d'énergie kWh/1 000 h	24 kWh
Numéro d'enregistrement EPREL	387355
<b>Données du produit</b>	
Nom du produit de la commande	CorePro LED PLL HF 24W 830 4P 2G11
Nom de produit complet	CorePro LED PLL HF 24W 830 4P 2G11
Code EOC	871869682839700
Code de commande	82839700
Code 12NC	929001920402
Quantité par pack	1
Code EAN – Produit/Boîte	8718696828397
Conditionnement par carton	10
Codes EAN/UPC – Boîte	8718696828403

## Schéma dimensionnel



Product	D	D1	A1	A2	A3
CorePro LED PLL HF 24W 830 4P 2G11	37,6 mm	17 mm	453 mm	528,5 mm	535,1 mm

## Données photométriques

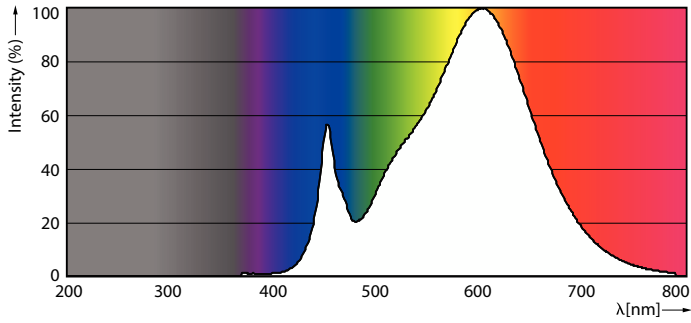


General uniform lighting - CorePro LED PLL HF 24W 830 4P 2G11

Light Distribution Diagram - CorePro LED PLL HF 24W 830 4P 2G11

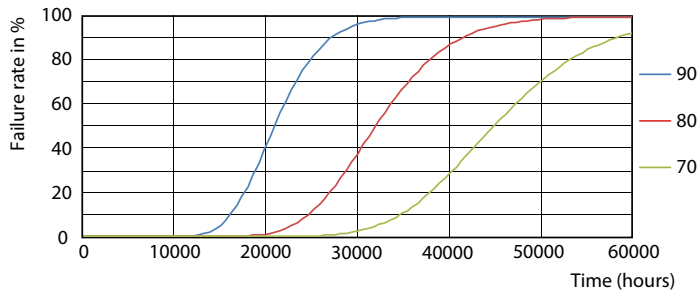
# CorePro LED PLL

## Données photométriques

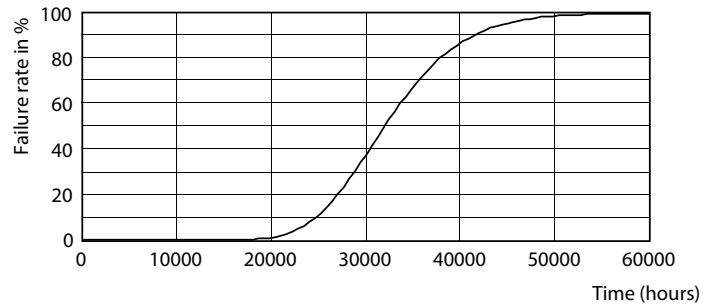


Spectral Power Distribution Colour - CorePro LED PLL HF 24W 830 4P 2G11

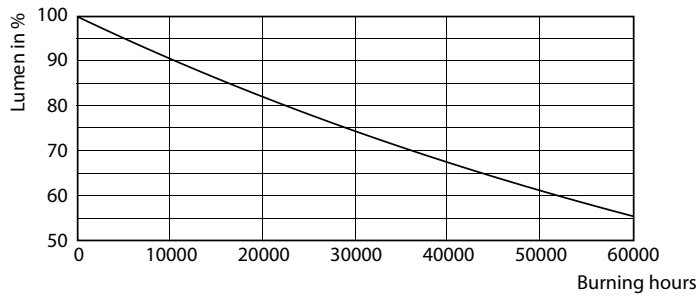
## Durée de vie



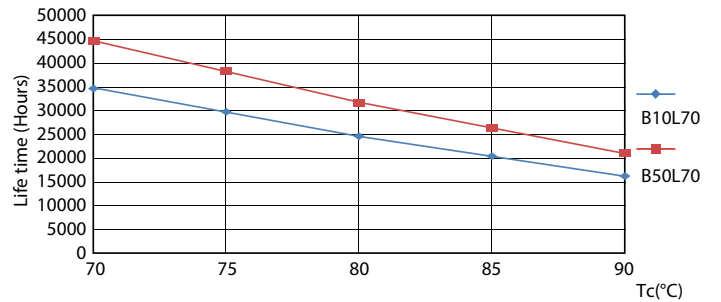
Life Expectancy Diagram - CorePro LED PLL HF 24W 830 4P 2G11



Life Expectancy Diagram - CorePro LED PLL HF 24W 830 4P 2G11



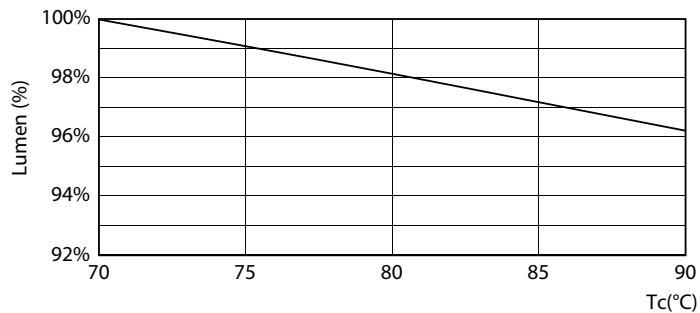
Lumen Maintenance Diagram - CorePro LED PLL HF 24W 830 4P 2G11



Life Expectancy Diagram - CorePro LED PLL HF 24W 830 4P 2G11

## CorePro LED PLL

### Durée de vie



Lumen Maintenance Diagram - CorePro LED PLL HF 24W 830 4P 2G11

