



CorePro LED PLS



CorePro LED PLS 5W 840 2P G23

Bij de Philips CorePro LED PLS is een LED-lichtbron geïntegreerd in de vormfactor van een traditionele fluorescentielamp. Dit product vormt de ideale oplossing voor het opwaarderen van lampen in algemene verlichtingstoepassingen: het voldoet aan de basiseisen voor verlichting, biedt aanzienlijke energiebesparingen en is milieuvriendelijk.

Product gegevens

Algemene informatie	
Lampvoet	G23
Nominale levensduur	30.000 hr
Schakelcyclus	50.000
Lamptype	LED
Meetreferentie van lichtstroom	Sphere
CE-markering	Ja
Conform EU RoHS-richtlijn	Ja

Gegevens lichttechniek	
Kleurcode	840 [CCT of 4000K]
Bundelhoek (nom.)	120 graden
Lichtstroom	550 lm
Kleuraanduiding	Koelwit (CW)
Gecorrigeerde kleurtemperatuur (nom)	4000 K
Lichtrendement (gespec.) (nom.)	110,00 lm/W
Kleurconsistentie	<6
Kleurweergave-index (CRI)	82
LLMF bij einde nominale levensduur (nom.)	70 %
Photobiological safety according to EN 62471	RG0

Bedrijfs- en elektrische gegevens	
Ingangsfrequentie	50 to 60 Hz
Ingangsfrequentie	50 tot 60 Hz
Energieverbruik	5 W
Opstarttijd (nom.)	0,5 s
Opwarmtijd tot 60% licht	0,5 s
Arbeidsfactor	0,9
Spanning (nom.)	220-240 V
LED alternative to fluorescent lamp power	11 W
Aanloopstroom op netspanning	3
Max. lampnr. op MCB B type 10 A - netvoeding	159
Max. lampnr. op MCB B type 10 A – EM-voorschakelapparaat (VSA) zonder comp. cond.	220
Max. lampnr. op MCB B type 10 A – EM-voorschakelapparaat (VSA) met comp. cond.	30
Max. lampnr. op MCB B type 16 A - netvoeding	306
Max. lampnr. op MCB B type 16 A – EM-voorschakelapparaat (VSA) zonder comp. cond.	330
Max. lampnr. op MCB B type 16 A – EM-voorschakelapparaat (VSA) met comp. cond.	49

CorePro LED PLS

Operationele temperatuur

Omgevingstemperatuurbereik	-20 °C t/m 45 °C
T-behuizing maximaal (nom.)	83 °C

Dimbaarheid en regelsystemen

Dimbaar	Nee
---------	-----

Eigenschappen behuizing en afmetingen

Lampmateriaal	Kunststof
Productlengte	170 mm
Lampvorm	PL-S

Keurmerken en classificaties

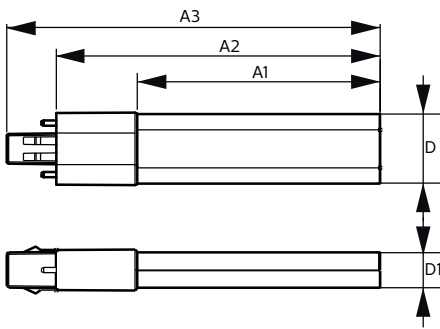
Energie-efficiëntielabel	F
Energiebesparend product	Ja
Keurmerken	TÜV CE-markering Conform RoHS KEMA Keur-certificaat

Energieverbruik kWh/1.000 uur	5 kWh
EPREL-registratienummer	403567

Productgegevens

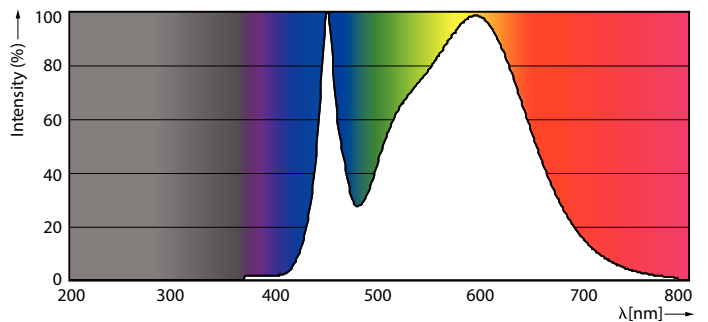
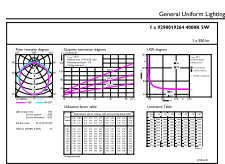
Productnaam voor bestelling	CorePro LED PLS 5W 840 2P G23
Volledige productnaam	CorePro LED PLS 5W 840 2P G23
Full EOC	871869959668200
Bestelcode	8718699596682
Materiaalnr. (12NC)	929001926402
Lokale code	59668200
Numerator - Aantal per pak	1
EAN/UPC - product/behuizing	8718699596682
Numerator - Dozen per buitendoos	20
EAN/UPC - Case	8718699596699

Maatschets



Product	D	D1	A1	A2	A3
CorePro LED PLS 5W 840 2P G23	31,1 mm	15,8 mm	108 mm	144 mm	166 mm

Fotometrische gegevens

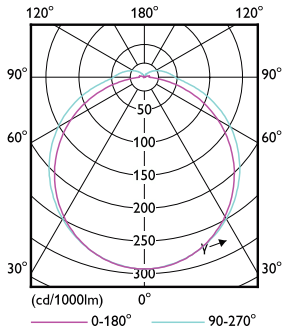


General uniform lighting - CorePro LED PLS 5W 840 2P G23

Spectral Power Distribution Colour - CorePro LED PLS 5W 840 2P G23

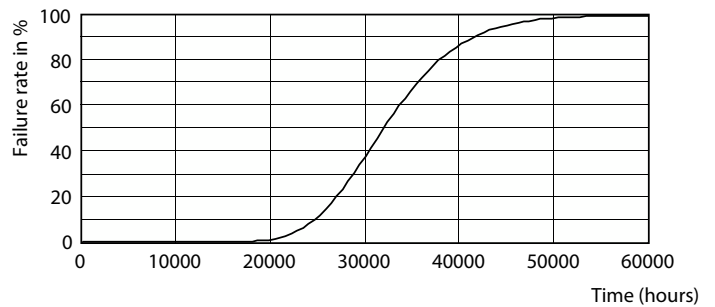
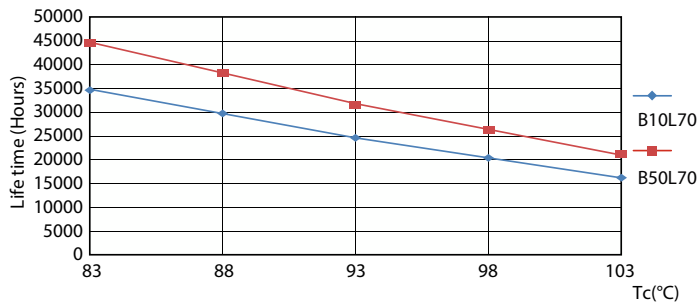
CorePro LED PLS

Fotometrische gegevens



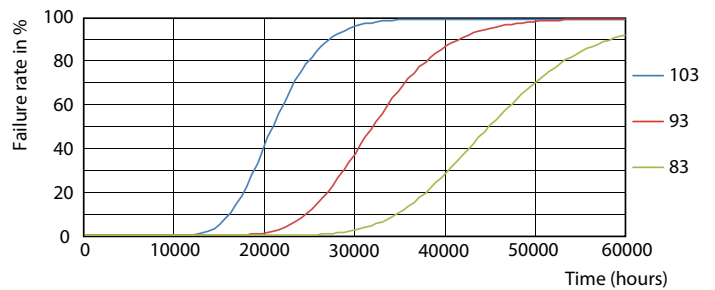
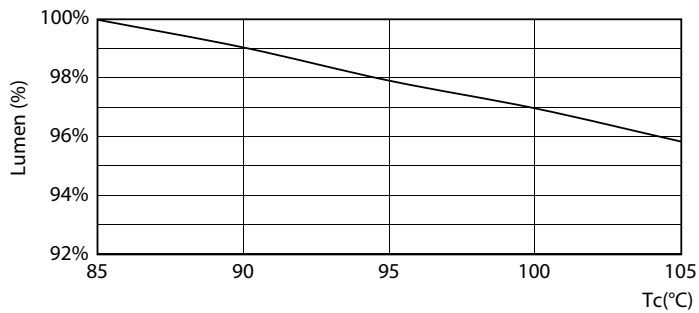
Light Distribution Diagram - CorePro LED PLS 5W 840 2P G23

Levensduur



Life Expectancy Diagram - CorePro LED PLS 5W 840 2P G23

Life Expectancy Diagram - CorePro LED PLS 5W 840 2P G23

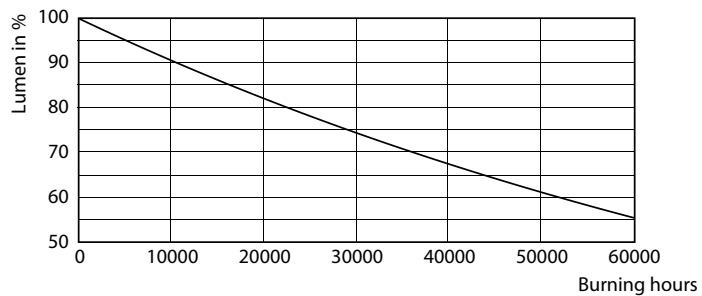


Lumen Maintenance Diagram - CorePro LED PLS 5W 840 2P G23

Life Expectancy Diagram - CorePro LED PLS 5W 840 2P G23

CorePro LED PLS

Levensduur



Lumen Maintenance Diagram - CorePro LED PLS 5W 840 2P G23

