



MASTER LEDtube EM/ Mains

MASTER LEDtube 1500mm UO 23W 865 T8

La lampe Philips MASTER LEDtube intègre une source LED dans un corps qui reprend les dimensions des lampes fluorescentes classiques. Sa conception unique permet de créer une apparence visuelle parfaitement uniforme qu'il n'est pas possible de distinguer du fluorescent traditionnel. Convient aux utilisateurs qui recherchent le meilleur rapport qualité/prix avec un budget limité et souhaitent remplacer leurs lampes pour obtenir un meilleur effet lumineux et une durée de vie plus longue.

Mises en garde et sécurité

• -

Données du produit

Informations générales	
Culot	G13 ROT (Rotating) [Medium Bi-Pin Fluorescent]
Durée de vie nominale	60 000 h
Nombre de cycles d'allumage	200 000
Type de lampe	LED
Conforme à RoHS	Oui

Données techniques de l'éclairage	
Code couleur	865 [CCT of 6500K]
Angle du faisceau (nom.)	160 degré(s)
Flux lumineux	3 700 lm
Désignation de la couleur	Lumière naturelle froide
Température de couleur corrélée (nom.)	6500 K
Efficacité lumineuse (nominale)	160,00 lm/W

Cohérence des couleurs	<6
Indice de rendu de couleur (IRC)	83
LLMF à la fin de la durée de vie nominale (nom.)	70 %

Fonctionnement et électricité	
Fréquence linéaire	50 to 60 Hz
Fréquence d'entrée	50 à 60 Hz
Consommation électrique	23 W
Courant lampe (max.)	108 mA
Courant lampe (min.)	99 mA
Heure de démarrage (nom.)	0,5 s
Temps de chauffe à 60 %	0.5 s
Facteur de puissance (fraction)	0.9

MASTER LEDtube EM/Mains

Tension (nom.)	220-240 V
----------------	-----------

Température

Gamme de températures ambiantes	-20 °C à 45 °C
Température maximale du produit (nom.)	60 °C

Commandes et gradation

Variation de l'intensité lumineuse	Non
------------------------------------	-----

Mécanique et boîtier

Matériaux des lampes	Plastique
Longueur du produit	1 500 mm

Approbation et application

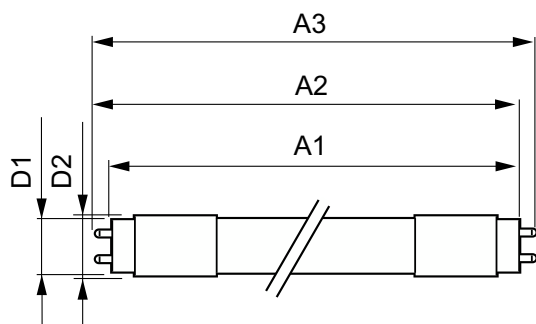
Produit à faible consommation	Oui
Homologation	Conformité à la directive RoHS TUV Marquage CE Certificat KEMA Keur

Consommation d'énergie kWh/1 000 h	23 kWh
------------------------------------	--------

Données du produit

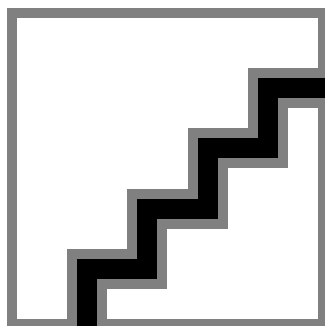
Nom du produit de la commande	MAS LEDtube 1500mm UO 23W 865 T8
Nom de produit complet	MASTER LEDtube 1500mm UO 23W 865 T8
Code EOC	871869964731500
Code de commande	64731500
Code 12NC	929002021002
Quantité par pack	1
Code EAN – Produit/Boîte	8718699647315
Conditionnement par carton	10
Codes EAN/UPC – Boîte	8718699647322

Schéma dimensionnel

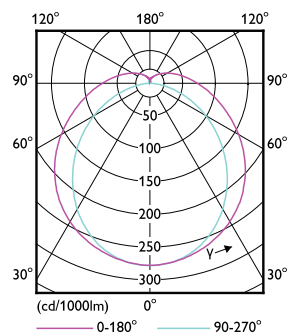


Product	D1	D2	A1	A2	A3
MAS LEDtube 1500mm UO 23W 865 T8	25,8 mm	28 mm	1 498,7 mm	1 505,8 mm	1 512,9 mm

Données photométriques



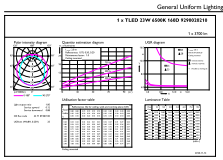
Spectral Power Distribution Colour - MAS LEDtube 1500mm UO 23W 865 T8



Light Distribution Diagram - MAS LEDtube 1500mm UO 23W 865 T8

MASTER LEDtube EM/Mains

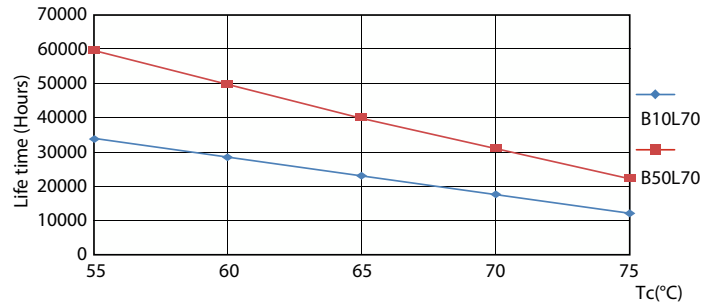
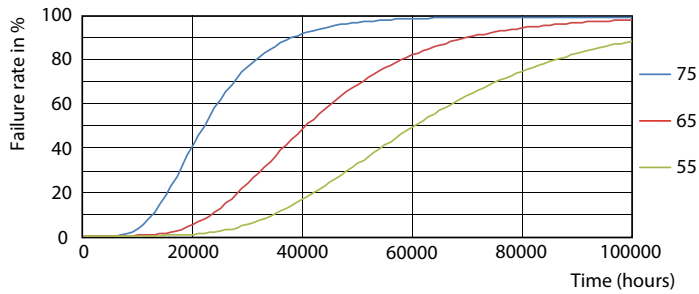
Données photométriques



© 2023 Philips Lighting B.V. Page 10/11

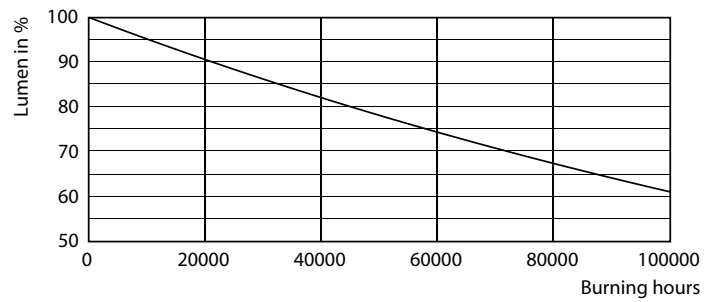
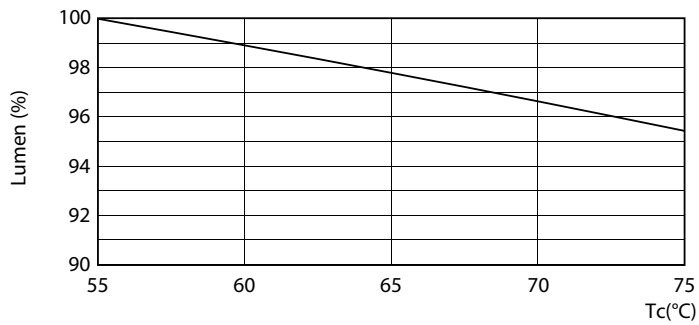
Accent Lighting Spots - MAS LEDtube 1500mm UO 23W 865 T8

Durée de vie



Life Expectancy Diagram - MAS LEDtube 1500mm UO 23W 865 T8

Life Expectancy Diagram - MAS LEDtube 1500mm UO 23W 865 T8

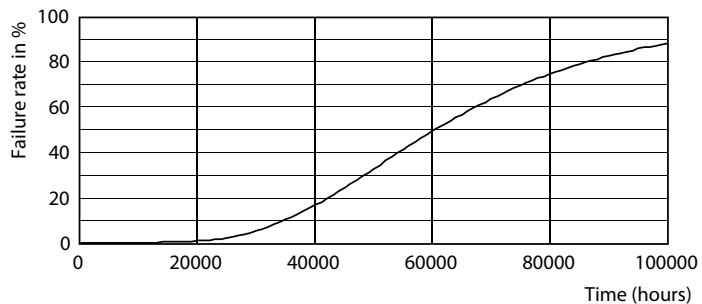


Lumen Maintenance Diagram - MAS LEDtube 1500mm UO 23W 865 T8

Lumen Maintenance Diagram - MAS LEDtube 1500mm UO 23W 865 T8

MASTER LEDtube EM/Mains

Durée de vie



Life Expectancy Diagram - MAS LEDtube 1500mm UO 23W 865 T8

