

MASTER Value LEDtube T8



MAS LEDtube VLE 1500mm HO 20.5W 830 T8

En høyytelses LED-løsning, det profesjonelle MASTER Value LED-røret er ideelt for å erstatte T8-lysrør med EM-forkobling eller installere direkte på strømmettet. Dette produktet gir en optimal kombinasjon av verdi og ytelse – for bruk i all generell belysning, kontor, industri, detaljhandel og gjestfrihet. Den unike designen til dette LED T8-rørlyset tilbyr bred kompatibilitet, sikkerhet og rask installasjon, samt umiddelbare energibesparelser.

Produktdata

Generell informasjon	
Sokkelbase	G13 [Medium Bi-Pin Fluorescent]
Nominell levetid	60 000 time(r)
Brytersyklus	200 000
Lighting Technology	LED
Referanse for fluksmåling	Sphere
CE-merke	Ja
I samsvar med EU RoHS	Ja
Teknisk belysning	
Fargekode	830 [CCT of 3000K]
Spredningsvinkel (nom.)	190 grad(er)
Lysytelse	2 900 lm
Fargebetegnelse	Hvit (WH)
Korrelet fargetemperatur (nom)	3000 K
Lysutbytte (vurdert) (Nom)	141,00 lm/W
Fargesamsvar	<6
Fargegjengivelsesindeks (CRI)	80

Nominell vedlikeholdsfaktor for lyskildelumen ved utgangen av nominell levetid (nom.)	70 %
Flimmerverdi (PstLM)	1
Stroboskopisk effekt	0,4
Photobiological safety according to EN 62471	RG0
Drift og elektronikk	
Line Frequency	50 to 60 Hz
Inngangsfrekvens	50 til 60 Hz
Effektforbruk	20,5 W
lyskildestrøm (maks.)	97 mA
lyskildestrøm (min.)	89 mA
Starttid (nom.)	0,5 s
Tiden det tar før lyset er på 60 %	0,5 s
Effektfaktor (brøk)	0,9
Spenning (nom.)	220-240 V
LED alternative to fluorescent lamp power	58 W
Startstrøm ved nettstrøm	8,2

MASTER Value LEDtube T8

Maks. ant. lyskilder på MCB B type 10 A – nettstrøm	75
Maks. ant. lyskilder på MCB B type 10 A – EM-forkobling uten komp. sokkel	75
Maks. ant. lyskilder på MCB B type 10 A – EM-forkobling med komp. sokkel	10
Maks. ant. lyskilder på MCB B type 16 A – nettstrøm	120
Maks. ant. lyskilder på MCB B type 16 A – EM-forkobling uten komp. sokkel	120
Maks. ant. lyskilder på MCB B type 16 A – EM-forkobling med komp. sokkel	16

Temperatur

Omgivelsestemperatur	-20 °C til 45 °C
Maksimal temperatur for innfatningen (nom.)	65 °C

Kontroller og dimming

Kan dimmes	Nei
------------	-----

Mekanikk og innfatning

Lyspæreoverflate	Matt
Lyspæremateriale	Glass
Produktlengde	1 500 mm
Lyspæreform	T8

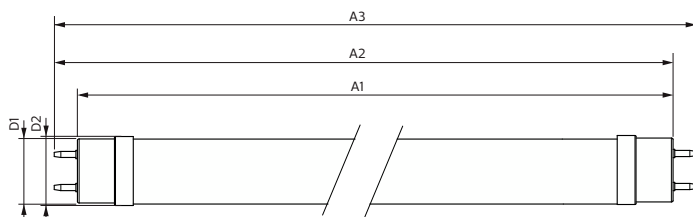
Godkjenning og bruksområde

Energieffektivitetsklasse	D
Energisparingsprodukt	Ja
Godkjenningsmerker	I samsvar med RoHS TUV CE-merking KEMA-Keur-sertifikat
Energiforbruk kWh/1000 t	21 kWh
EPREL-registreringsnummer	1095868

Produktdata

Produktnavn for bestilling	MAS LEDtube VLE 1500mm HO 20.5W 830 T8
Fullstendig produktnavn	MAS LEDtube VLE 1500mm HO 20.5W 830 T8
Full EOC	871869964691200
Lokal kodebeskrivelse	3821564
Bestillingskode	929002021702
Materialenr. (12NC)	929002021702
Lokal bestillingskode	3821564
SAP-teller – antall per pakke	1
EAN/UPC – produkt/boks	8718699646912
SAP-teller – pakker per utvendige	10
EAN/UPC – boks	8718699646929

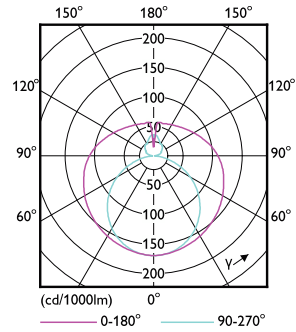
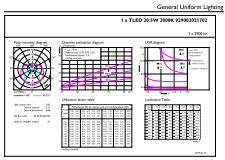
Målskisse



Product	D1	D2	A1	A2	A3
MAS LEDtube VLE 1500mm HO 20.5W 830 T8	25,8 mm	28 mm	1 498,7 mm	1 505,8 mm	1 512,9 mm

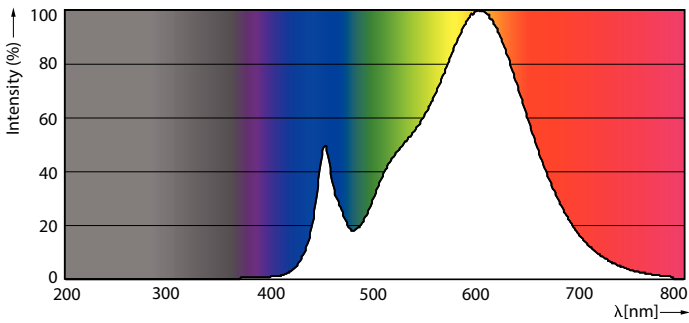
MASTER Value LEDtube T8

Fotometriske data



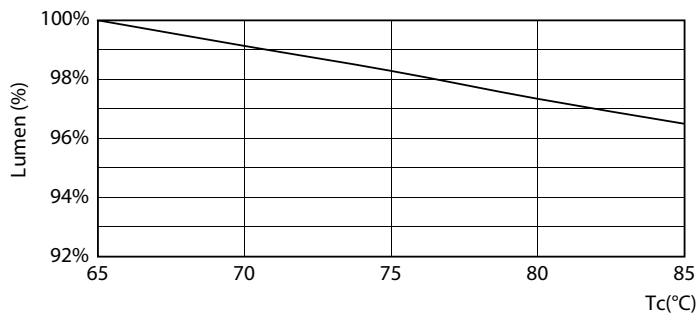
General uniform lighting - MAS LEDtube VLE 1500mm HO 20.5W 830 T8

Light Distribution Diagram - MAS LEDtube VLE 1500mm HO 20.5W 830 T8

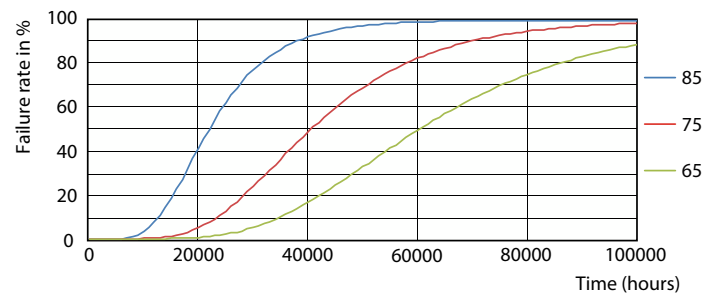


Spectral Power Distribution Colour - MAS LEDtube VLE 1500mm HO 20.5W 830 T8

Levetid



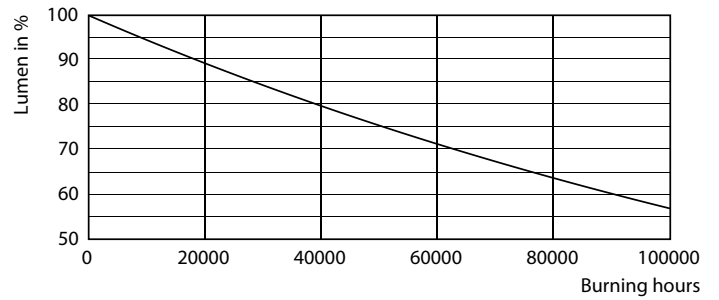
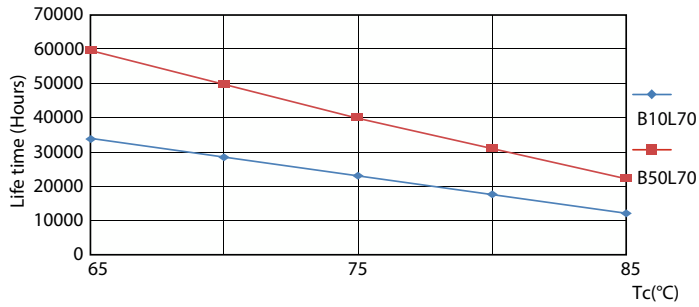
Lumen Maintenance Diagram - MAS LEDtube VLE 1500mm HO 20.5W 830 T8



Life Expectancy Diagram - MAS LEDtube VLE 1500mm HO 20.5W 830 T8

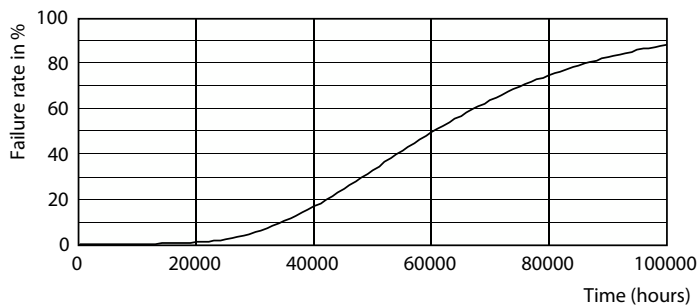
MASTER Value LEDtube T8

Levetid



Life Expectancy Diagram - MAS LEDtube VLE 1500mm HO 20.5W 830 T8

Lumen Maintenance Diagram - MAS LEDtube VLE 1500mm HO 20.5W 830 T8



Life Expectancy Diagram - MAS LEDtube VLE 1500mm HO 20.5W 830 T8

