



MASTER LEDtube InstantFit HF



MASTER LEDtube HF 1500mm HO 20W840 T8

A Philips MASTER LEDtube InstantFit T8 egyesíti a LED világítást a hagyományos fénycső külső megjelenésével. Az egyedi dizájnnak köszönhetően külső megjelenése gyakorlatilag nem különböztethető meg a hagyományos fénycsőtől. A MASTER LEDtube InstantFit T8 ideális megoldás azok számára, akik magas minőségű világítást várnak el, és szeretnék a legtöbbet kihozni a fényforrásból annak teljes élettartama során. A jelentős energiamegtakarítás és a hosszabb élettartam vonzó megtérülési időt és kedvező bekerülési és fenntartási összköltséget biztosít.

Figyelmeztetések és biztonság

- MEGJEGYZÉS: Az ezeket a fényforrásokat alkalmazó helyeken a tényleges energiamegtakarítást és fényeloszlást az egyedi kialakítás határozza meg.

Termék adatok

Általános információ	
Fejelés - foglalat	G13 ROT (Rotating) [Medium Bi-Pin Fluorescent]
Névleges élettartam	60 000 h
Kapcsolási ciklus	50 000
Lighting Technology	LED
Fényárammérési referencia	Sphere
CE jelölés	Igen
Megfelel az EU RoHS irányelvnek	Igen
Technikai adatok	
Színkód	840 [CCT of 4000K]
Sugárzási szög (névleges)	160 fok
Fényáram	3 100 lm

Színmegjelölés	Hideg fehér (CW)
Korrelált színhőmérséklet (névl.)	4000 K
Fényhasznosítás (névleges) (névleges)	155,00 lm/W
Színkonzisztencia	<6
Színvisszaadási index (CRI)	83
Fényerő-megmaradás (LLMF) a névleges élettartam végén (névleges)	70 %
Működtetés és elektronika	
Hálózati frekvencia	20000-75000 Hz
Bemeneti frekvencia	20000-75000 Hz
Teljesítményfelvétel	20 W
Fényforrás árama (max)	750 mA
Fényforrás árama (minimum)	300 mA

MASTER LEDtube InstantFit HF

Indulási idő (névleges)	0,5 s
Felfutási idő 60%-os fényáramig	0,5 s
Teljesítménytényező (tört)	0,9
Feszültség (névleges)	30-80 V

Hőmérséklet

Környezeti hőmérséklet-tartomány	-20 és 45 °C között
A foglalat hőmérséklete, maximum (névleges)	55 °C

Vezérlők és fényerő-szabályozás

Szabályozható	Nem
---------------	-----

Mechanika és tokozás

Fényforrás anyaga	Műanyag
-------------------	---------

Tanúsítvány és alkalmazási területek

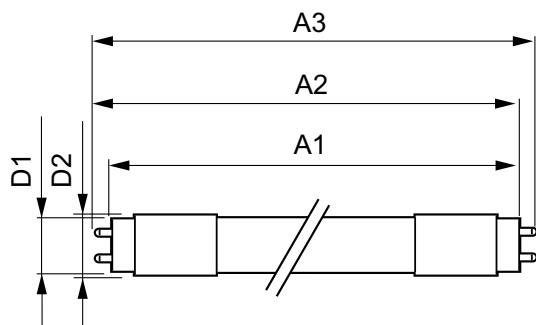
Energiahatékonysági osztály	D
Energiatakarékos termék	Igen
Jóváhagyási jelzések	Megfelel az RoHS irányelvnek TUV CE jelölés KEMA Keur tanúsítvány

Energiafogyasztás kWh/1000 óra	20 kWh
EPREL-regisztrációs szám	387370

Termékadatok

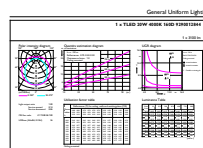
A termék megrendelési neve	MAS LEDtube HF 1500mm HO 20W840 T8
Teljes terméknév	MASTER LEDtube HF 1500mm HO 20W840 T8
Full EOC	871869668754300
Rendelési kód	68754300
Cikkszám (12NC)	929001284402
Számláló – mennyiség csomagonként	1
EAN/UPC – termék/csomagolás	8718696687543
Számláló – csomag külső dobozonként	10
EAN/UPC – gyűjtőcsomagolás	8718696687550

Méretezett rajza



Product	D1	D2	A1	A2	A3
MAS LEDtube HF 1500mm HO 20W840 T8	25,6 mm	28 mm	1 498,7 mm	1 505,8 mm	1 512,9 mm

Fotometriai adatok



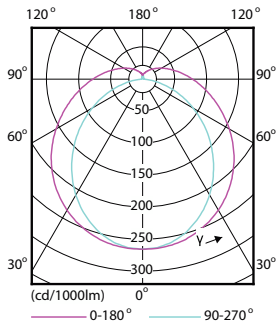
General Uniform Lighting - MAS LEDtube HF 1500mm HO 20W840 T8

Spectral Power Distribution Colour - MAS LEDtube HF 1500mm HO 20W840 T8

General uniform lighting - MAS LEDtube HF 1500mm HO 20W840 T8

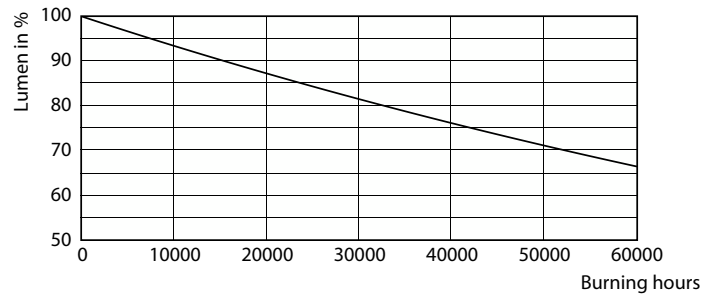
MASTER LEDtube InstantFit HF

Fotometriai adatok



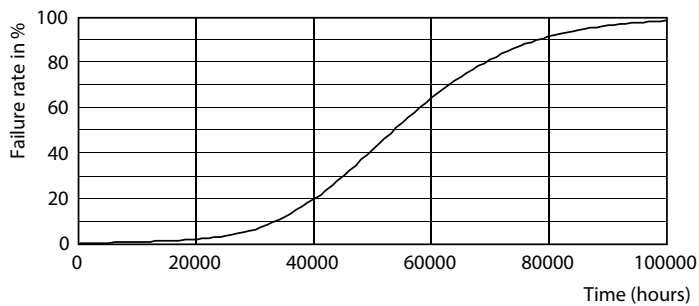
Light Distribution Diagram - MAS LEDtube HF 1500mm HO 20W840 T8

Élettartam

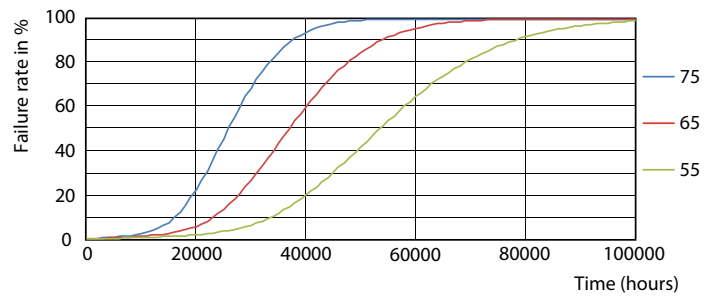


Lumen Maintenance Diagram - MAS LEDtube HF 1500mm HO 20W840 T8

Lumen Maintenance Diagram - MAS LEDtube HF 1500mm HO 20W840 T8



Life Expectancy Diagram - MAS LEDtube HF 1500mm HO 20W840 T8



Life Expectancy Diagram - MAS LEDtube HF 1500mm HO 20W840 T8

MASTER LEDtube InstantFit HF

Élettartam

Life Expectancy Diagram - MAS LEDtube HF 1500mm HO 20W840 T8

