



CorePro LED PLL



CorePro LED PLL HF 16.5W 840 4P 2G11

A Philips CorePro LED PLL ideális cserét jelet a mennyezeti fényforrás esetében az általános világítási alkalmazások széles tartományában. A LED-es fényforrás hagyományos, fénycső formájú, és igen jelentős energiamegtakarítást biztosít a hagyományos fénycsőnél kétszer hosszabb élettartama során.

Termék adatok

Általános információ	
Fejlesztés - foglalat	2G11
Névleges élettartam	30 000 h
Kapcsolási ciklus	50 000
Lighting Technology	LED
Fényárammérési referencia	Sphere
CE jelölés	Igen
Megfelel az EU RoHS irányelvnek	Igen
Technikai adatok	
Színkód	840 [CCT of 4000K]
Sugárzási szög (névleges)	160 fok
Fényáram	2 100 lm
Színmegjelölés	Hideg fehér (CW)
Korrelált színhőmérséklet (névl.)	4000 K
Fényhasznosítás (névleges) (névleges)	127,00 lm/W
Színkonzisztencia	<6
Színvisszaadási index (CRI)	83
Fényerő-megmaradás (LLMF) a névleges élettartam végén (névleges)	70 %
Photobiological safety according to EN 62471	RGO

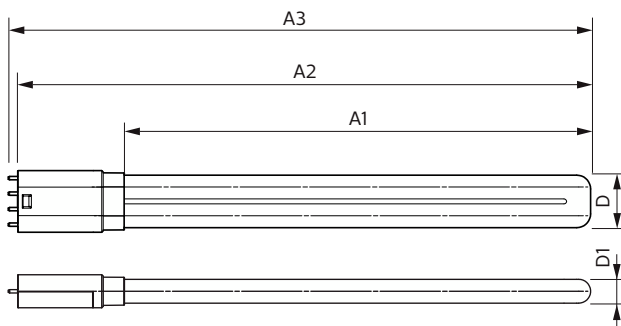
Működtetés és elektronika	
Hálózati frekvencia	39000-71000 Hz
Bemeneti frekvencia	39000-71000 Hz
Teljesítményfelvétel	16,5 W
Fényforrás árama (max)	420 mA
Fényforrás árama (minimum)	290 mA
Indulási idő (névleges)	0,5 s
Felfutási idő 60%-os fényáramig	0,5 s
Teljesítménytényező (tört)	0,9
Feszültség (névleges)	53-77 V
LED alternative to fluorescent lamp power	36 W
Induló áramlökés a hálózaton	-
Fényforrások maximális száma a miniatűr megszakítón (B típus, 10A) – Hálózati	-
Max. lámpa sz. 10A típusú MCB B-n – EM előtét komp. nélkül. Sapka.	-
Max. lámpa sz. MCB B típusú 10A - EM előtét komp. nélkül. Sapka.	-
Fényforrások maximális száma a miniatűr megszakítón (B típus, 16A) – Hálózati	-
Max. lámpa sz. 16A típusú MCB B-n – EM előtét komp. nélkül. Sapka.	-

CorePro LED PLL

Max. lámpa sz. MCB B típusú 16A - EM előtét komp. -	
Sapka.	
Előtét-kompatibilitás	HF
Hőmérséklet	
Környezeti hőmérséklet-tartomány	-20 és 45 °C között
A foglalat hőmérséklete, maximum (névleges)	70 °C
Vezérlők és fényerő-szabályozás	
Szabályozható	Nem
Mechanika és tokozás	
Fényforrás anyaga	Üveg
Fényforrásbúra formája	PL-L
Tanúsítvány és alkalmazási területek	
Energiatakarékos osztály	E
Energiatakarékos termék	Igen
Jóváhagyási jelzések	TUV CE jelölés Megfelel az RoHS irányelvnek KEMA Keur tanúsítvány

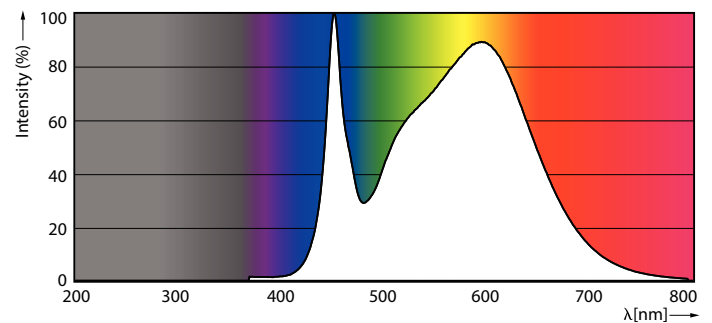
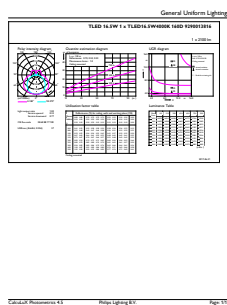
Energiafogyasztás kWh/1000 óra	17 kWh
EPREL-regisztrációs szám	387353
Termékadatok	
A termék megrendelési neve	CorePro LED PLL HF 16.5W 840 4P 2G11
Teljes terméknév	CorePro LED PLL HF 16.5W 840 4P 2G11
Full EOC	871869673974700
Rendelési kód	73974700
Cikkszám (12NC)	929001381602
Számláló – mennyiség csomagonként	1
EAN/UPC – termék/csomagolás	8718696739747
Számláló – csomag külső dobozonként	10
EAN/UPC – gyűjtőcsomagolás	8718696739754

Méretezett rajza



Product	D1	D2	A1	A2	A3
CorePro LED PLL HF 16.5W 840 4P 2G11	43,6 mm	23,4 mm	329,5 mm	405 mm	411,6 mm

Fotometriai adatok

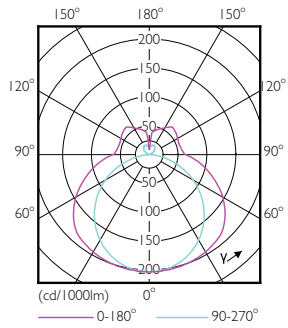


General uniform lighting - CorePro LED PLL HF 16.5W 840 4P 2G11

Spectral Power Distribution Colour - CorePro LED PLL HF 16.5W 840 4P 2G11

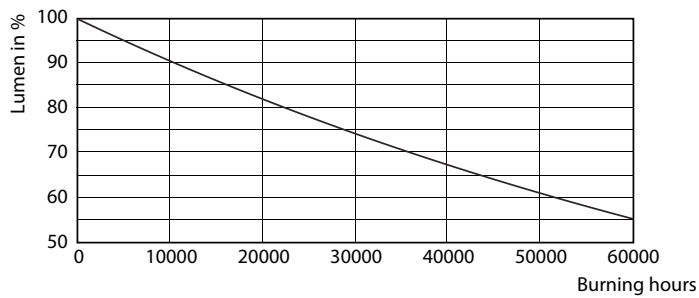
CorePro LED PLL

Fotometriai adatok

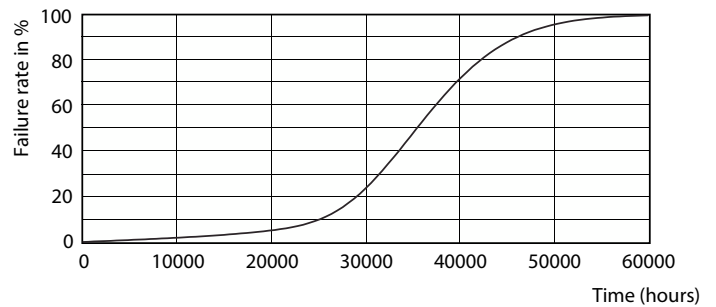


Light Distribution Diagram - CorePro LED PLL HF 16.5W 840 4P 2G11

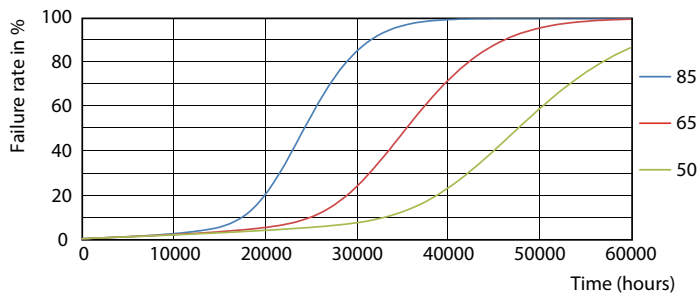
Élettartam



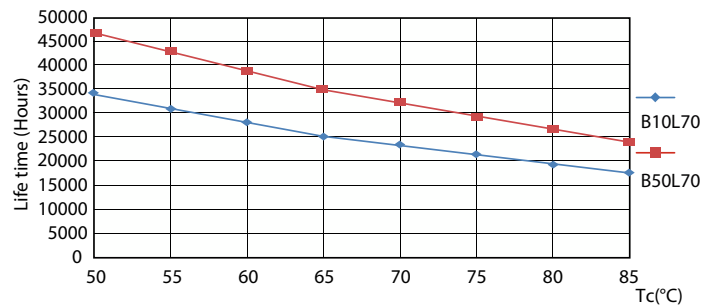
Lumen Maintenance Diagram - CorePro LED PLL HF 16.5W 840 4P 2G11



Life Expectancy Diagram - CorePro LED PLL HF 16.5W 840 4P 2G11



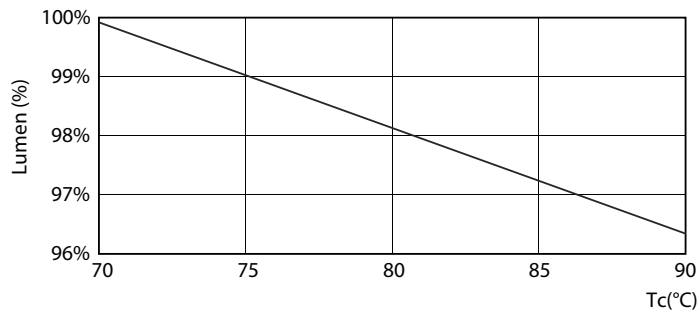
Life Expectancy Diagram - CorePro LED PLL HF 16.5W 840 4P 2G11



Life Expectancy Diagram - CorePro LED PLL HF 16.5W 840 4P 2G11

CorePro LED PLL

Élettartam



Lumen Maintenance Diagram - CorePro LED PLL HF 16.5W 840 4P 2G11

