



# MASTER LEDtube EM/ Mains



## MASTER LEDtube 1500mm HO 18.2W 830 T8

A Philips MASTER LEDtube a LED-es fényforrást hagyományos, fénycső formájú kivitelben biztosítja. Egyedi formaterve tökéletesen egységes megjelenést biztosít, így nem különböztethető meg a hagyományos fénycsöves megoldásoktól. Azoknak, akik az ár-érték arányt tartják fontosnak, korlátozott költségvetéssel rendelkeznek, és a fényforrás cserével jobb fényerőt és élettartamot szeretnének kapni.

### Figyelmeztetések és biztonság

#### Termék adatok

Általános információ	
Fejlesztés - foglalat	G13 ROT
Névleges élettartam	75 000 h
Kapcsolási ciklus	200 000
Lighting Technology	LED
Fényárammérési referencia	Sphere
CE jelölés	Igen
Megfelel az EU RoHS irányelvnek	Igen

#### Technikai adatok

Színkód	830 [CCT of 3000K]
Sugárzási szög (névleges)	160 fok
Fényáram	2 900 lm
Színmegjelölés	Fehér (WH)
Korrelált színhőmérséklet (névl.)	3000 K
Fényhasznosítás (névleges) (névleges)	159 lm/W
Színkonzisztencia	<6

Színvisszaadási index (CRI)	80
Fényerő-megmaradás (LLMF) a névleges élettartam végén (névleges)	70 %
Villogás (PstLM)	0,5
Stroboszkóp hatás (SVM)	0,2
Photobiological safety according to EN 62471	RG0

#### Működtetés és elektronika

Hálózati frekvencia	50 to 60 Hz
Bemeneti frekvencia	50–60 Hz
Teljesítményfelvétel	18,2 W
Fényforrás árama (max)	93 mA
Fényforrás árama (minimum)	77 mA
Indulási idő (névleges)	0,5 s
Felfutási idő 60%-os fényáramig	0,5 s
Teljesítménytényező (tört)	0,9
Feszültség (névleges)	220–240 V

## MASTER LEDtube EM/Mains

LED alternative to fluorescent lamp power	58 W
Induló áramlökés a hálózaton	8.4
Fényforrások maximális száma a miniatűr megszakítón (B típus, 10A) – Hálózati	80
Max. lámpa sz. 10A típusú MCB B-n – EM előtét komp. nélkül. Sapka.	80
Max. lámpa sz. MCB B típusú 10A – EM előtét komp. Sapka.	10
Fényforrások maximális száma a miniatűr megszakítón (B típus, 16A) – Hálózati	130
Max. lámpa sz. 16A típusú MCB B-n – EM előtét komp. nélkül. Sapka.	135
Max. lámpa sz. MCB B típusú 16A – EM előtét komp. Sapka.	16
Előtét-kompatibilitás	EM/hálózat

### Hőmérséklet

Környezeti hőmérséklet-tartomány	-20 és 45 °C között
A foglalat hőmérséklete, maximum (névleges)	55 °C

### Vezérlők és fényerő-szabályozás

Szabályozható	Nem
---------------	-----

### Mechanika és tokozás

Fényforrás kialakítása	Matt
Fényforrás anyaga	Műanyag

Fényforrásbúra formája	T8
------------------------	----

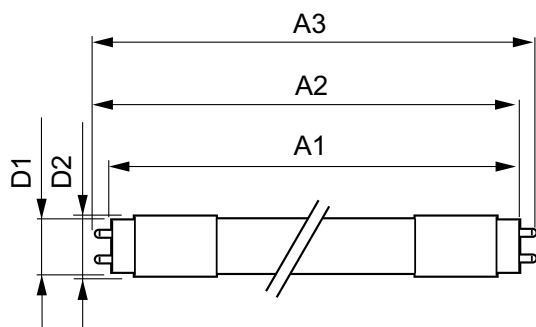
### Tanúsítvány és alkalmazási területek

Energiatakarékos osztály	D
Energiatakarékos termék	Igen
Jóváhagyási jelzések	Megfelel az RoHS irányelvnek TUV CE jelölés KEMA Keur tanúsítvány
Energiafogyasztás kWh/1000 óra	19 kWh
EPREL-regisztrációs szám	1206969

### Termékadatok

A termék megrendelési neve	MAS LEDtube 1500mm HO 18.2W 830 T8
Teljes terméknev	MASTER LEDtube 1500mm HO 18.2W 830 T8
Full EOC	871869959241700
Rendelési kód	59241700
Cikkszám (12NC)	929001922902
Számláló – mennyiség csomagonként	1
EAN/UPC – termék/csomagolás	8718699592417
Számláló – csomag külső dobozonként	10
EAN/UPC – gyűjtőcsomagolás	8718699592424

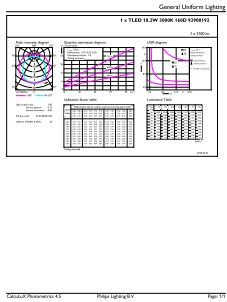
### Méretezett rajza



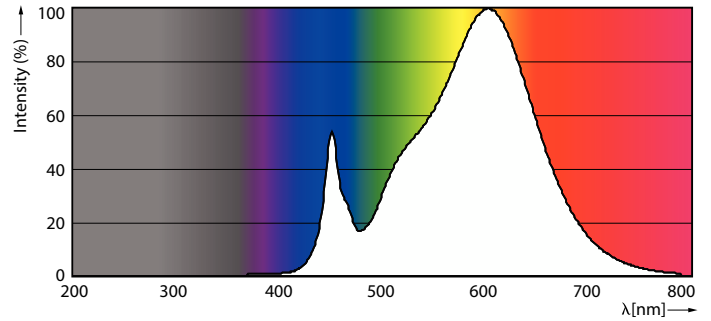
Product	D1	D2	A1	A2	A3
MAS LEDtube 1500mm HO 18.2W 830 T8	25,8 mm	28 mm	1 498,8 mm	1 505,9 mm	1 513 mm

# MASTER LEDtube EM/Mains

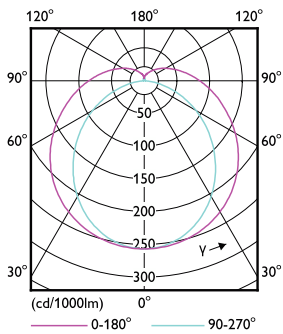
## Fotometriai adatok



General uniform lighting - MAS LEDtube 1500mm HO 18.2W 830 T8



Spectral Power Distribution Colour - MAS LEDtube 1500mm HO 18.2W 830 T8

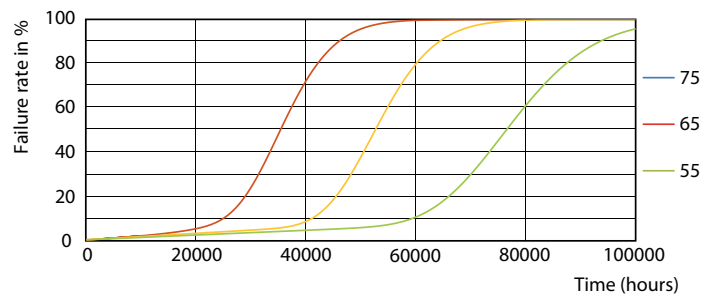


Light Distribution Diagram - MAS LEDtube 1500mm HO 18.2W 830 T8

## Élettartam



Lumen Maintenance Diagram - MAS LEDtube 1500mm HO 18.2W 830 T8



Life Expectancy Diagram - MAS LEDtube 1500mm HO 18.2W 830 T8

# MASTER LEDtube EM/Mains

## Élettartam



Lumen Maintenance Diagram - MAS LEDtube 1500mm HO 18.2W 830 T8

Life Expectancy Diagram - MAS LEDtube 1500mm HO 18.2W 830 T8



Life Expectancy Diagram - MAS LEDtube 1500mm HO 18.2W 830 T8

