

PHILIPS

Lighting



MASTER Value LEDtube T8



MASTER LEDtube VLE 600mm HO 8W 840 T8

Nagy teljesítményű LED-es megoldásként a professzionális MASTER Value LED-fénycső ideális az akár elektromágneses előtétre, akár közvetlenül a hálózatra kötött T8-fénycsövek leváltására. Az érték és a teljesítmény optimális kombinációját nyújtja, és minden általános világítási, irodai, ipari, kiskereskedelmi és vendéglátóipari alkalmazási területen használható. A T8-as LED-fénycső egyedi kialakításának köszönhetően széles körű kompatibilitást, biztonságot, gyors telepítést, valamint azonnali energiamegtakarítást kínál.

Termék adatok

| Általános információ | |
|---------------------------------|---------------------------------|
| Fejelés - foglalat | G13 [Medium Bi-Pin Fluorescent] |
| Névleges élettartam | 60 000 h |
| Kapcsolási ciklus | 200 000 |
| Lighting Technology | LED |
| Fényárammérés referencia | Sphere |
| CE jelölés | Igen |
| Megfelel az EU RoHS irányelvnek | Igen |

| Technikai adatok | |
|---------------------------------------|--------------------|
| Színkód | 840 [CCT of 4000K] |
| Sugárzási szög (névleges) | 190 fok |
| Fényáram | 1 050 lm |
| Színmegjelölés | Hideg fehér (CW) |
| Korrelált színhőmérséklet (névl.) | 4000 K |
| Fényhasznosítás (névleges) (névleges) | 131 lm/W |
| Színkonzisztencia | <6 |
| Színvisszaadási index (CRI) | 80 |

| | |
|--|------|
| Fényerő-megmaradás (LLMF) a névleges élettartam végén (névleges) | 70 % |
| Villogás (PstLM) | 1 |
| Stroboszkóp hatás (SVM) | 0,4 |
| Photobiological safety according to EN 62471 | RG0 |

| Működtetés és elektronika | |
|---|-------------|
| Hálózati frekvencia | 50 to 60 Hz |
| Bemeneti frekvencia | 50–60 Hz |
| Teljesítményfelvétel | 8 W |
| Fényforrás árama (max) | 38 mA |
| Fényforrás árama (minimum) | 34 mA |
| Indulási idő (névleges) | 0,5 s |
| Felfutási idő 60%-os fényáramig | 0,5 s |
| Teljesítménytényező (tört) | 0,9 |
| Feszültség (névleges) | 220-240 V |
| LED alternative to fluorescent lamp power | 18 W |
| Induló áramlökés a hálózaton | 8 |

MASTER Value LEDtube T8

| | |
|---|------------|
| Fényforrások maximális száma a miniatűr megszakítón (B típus, 10A) – Hálózati | 90 |
| Max. lámpa sz. 10A típusú MCB B-n – EM előtét komp. nélkül. Sapka. | 180 |
| Max. lámpa sz. MCB B típusú 10A - EM előtét komp. Sapka. | 30 |
| Fényforrások maximális száma a miniatűr megszakítón (B típus, 16A) – Hálózati | 150 |
| Max. lámpa sz. 16A típusú MCB B-n – EM előtét komp. nélkül. Sapka. | 290 |
| Max. lámpa sz. MCB B típusú 16A - EM előtét komp. Sapka. | 49 |
| Előtét-kompatibilitás | EM/hálózat |

Hőmérséklet

| | |
|---|---------------------|
| Környezeti hőmérséklet-tartomány | -20 és 45 °C között |
| A foglalat hőmérséklete, maximum (névleges) | 55 °C |

Vezérlők és fényerő-szabályozás

| | |
|---------------|-----|
| Szabályozható | Nem |
|---------------|-----|

Mechanika és tokozás

| | |
|------------------------|------|
| Fényforrás kialakítása | Matt |
| Fényforrás anyaga | Üveg |

| | |
|------------------------|----|
| Fényforrásbúra formája | T8 |
|------------------------|----|

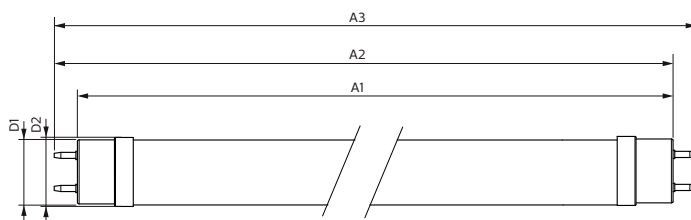
Tanúsítvány és alkalmazási területek

| | |
|--------------------------------|---|
| Energiatakarékos osztály | E |
| Energiatakarékos termék | Igen |
| Jóváhagyási jelzések | Megfelel az RoHS irányelvnek TUV CE jelölés KEMA Keur tanúsítvány |
| Energiafogyasztás kWh/1000 óra | 8 kWh |
| EPREL-regisztrációs szám | 1095863 |

Termékadatok

| | |
|-------------------------------------|---------------------------------------|
| A termék megrendelési neve | MAS LEDtube VLE 600mm HO 8W 840 T8 |
| Teljes terméknév | MASTER LEDtube VLE 600mm HO 8W 840 T8 |
| Full EOC | 871869964681300 |
| Rendelési kód | 64681300 |
| Cikkszám (12NC) | 929002021202 |
| Számláló – mennyiség csomagonként | 1 |
| EAN/UPC – termék/csomagolás | 8718699646813 |
| Számláló – csomag külső dobozonként | 10 |
| EAN/UPC – gyűjtőcsomagolás | 8718699646820 |

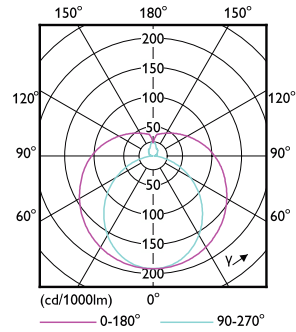
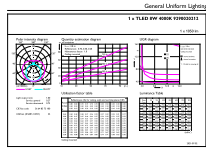
Méretezett rajza



| Product | D1 | D2 | A1 | A2 | A3 |
|------------------------------------|---------|-------|----------|----------|----------|
| MAS LEDtube VLE 600mm HO 8W 840 T8 | 25,8 mm | 28 mm | 588,6 mm | 595,7 mm | 602,8 mm |

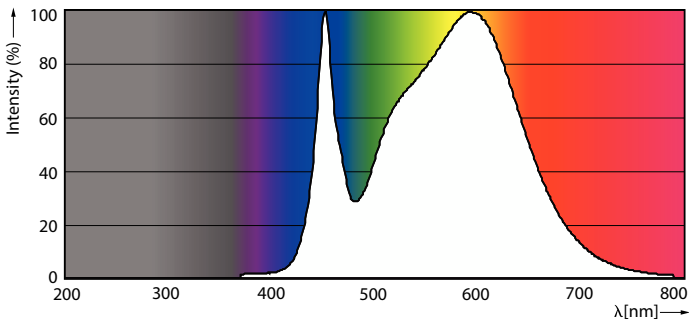
MASTER Value LEDtube T8

Fotometriai adatok



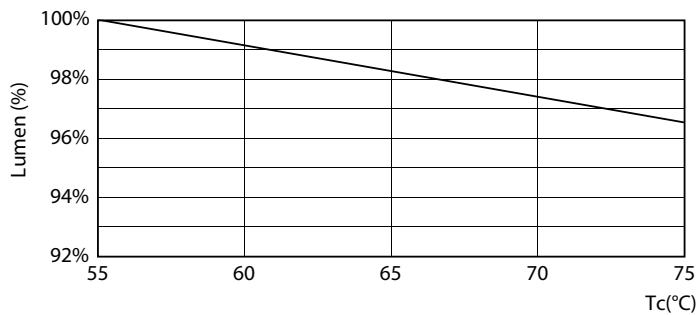
General uniform lighting - MAS LEDtube VLE 600mm HO 8W 840 T8

Light Distribution Diagram - MAS LEDtube VLE 600mm HO 8W 840 T8

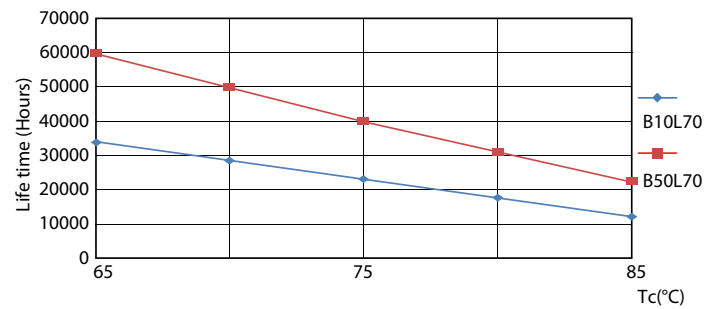


Spectral Power Distribution Colour - MAS LEDtube VLE 600mm HO 8W 840 T8

Élettartam



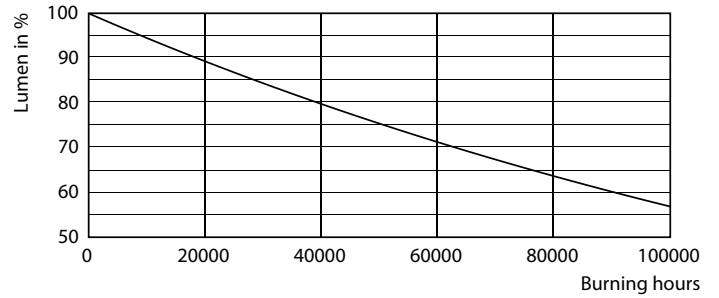
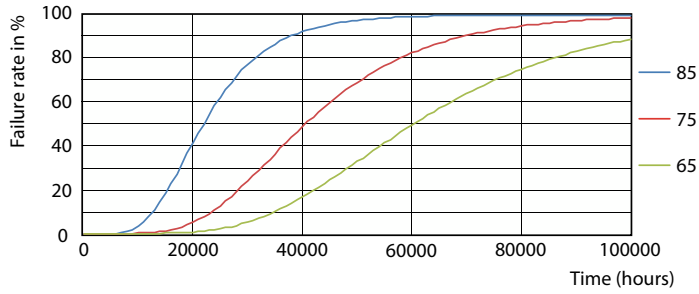
Lumen Maintenance Diagram - MAS LEDtube VLE 600mm HO 8W 840 T8



Life Expectancy Diagram - MAS LEDtube VLE 600mm HO 8W 840 T8

MASTER Value LEDtube T8

Élettartam



Life Expectancy Diagram - MAS LEDtube VLE 600mm HO 8W 840 T8

Lumen Maintenance Diagram - MAS LEDtube VLE 600mm HO 8W 840 T8



Life Expectancy Diagram - MAS LEDtube VLE 600mm HO 8W 840 T8

