



MASTER LEDspot MV



MASTER LED spot VLE D 6.2-80W GU10 940 36D

Meleg, halogénlámpához hasonló kiemelő fényével a MASTER VALUE LEDspot MV tökéletes választás szpotvilágításra. A magas CRI index szavatolja a természetes színeket, ami lakásokban és szállodákban a barátságos hangulat záloga, kiskereskedelmi egységekben pedig a termék iránti figyelemfelkeltés kulcsa. A LEDspot termékcsalád hagyományos szpotlámpákhoz hasonló, ismerős dizájnya a klasszikus eleganciát egyesíti a LED-technológia teljesítményével. A lámpák fényereje szabályozható, ami lehetővé teszi a kívánt hangulat megteremtését, és számos fényerőszabályozóval kompatibilis.

Figyelmeztetések és biztonság

- -20° C és 45° C környezeti hőmérséklet között használható
- Használata kizárólag beltéri környezetben ajánlott, olyan lámpatestekhez, ahol legalább 10 mm szabad tér van a fényforrás és a ház között
- Kijáratmutató és vészvilágító lámpatestekben nem ajánlott a használata

Termék adatok

Általános információ	
Fejelés - foglalat	GU10
Névleges élettartam	25 000 h
Kapcsolási ciklus	50 000
Lighting Technology	LED
Fényárammérési referencia	Narrow Cone
Megfelel az EU RoHS irányelvnek	Igen
Technikai adatok	
Színkód	940 [CCT of 4000K]
Sugárzási szög (névleges)	36 fok
Fényáram	575 lm
Fényerősség (névleges)	850 cd
Színmegjelölés	Hideg fehér (CW)
Korrelált színhőmérséklet (névl.)	4000 K
Fényhasznosítás (névleges) (névleges)	92,00 lm/W
Színkonzisztencia	<6
Színvisszaadási index (CRI)	90
Fényerő-megmaradás (LLMF) a névleges élettartam végén (névleges)	70 %
Fényáram 90°-os kúpban (névleges)	575 lm
Villogás (PstLM)	1
Stroboszkóp hatás (SVM)	0,4
Photobiological safety according to EN 62471	RG1

MASTER LEDspot MV

Működtetés és elektronika

Hálózati frekvencia	50 to 60 Hz
Bemeneti frekvencia	50–60 Hz
Teljesítményfelvétel	6,2 W
Fényforrás árama (névleges)	33 mA
Teljesítmény-egyenérték	80 W
Indulási idő (névleges)	0,5 s
Felfutási idő 60%-os fényáramig	0,5 s
Teljesítménytényező (tört)	0,88
Feszültség (névleges)	220–240 V

Hőmérséklet

A foglalat hőmérséklete, maximum (névleges)	80 °C
---	-------

Vezérlők és fényerő-szabályozás

Szabályozható	Csak egyes fényerő-szabályozókkal
---------------	-----------------------------------

Mechanika és tokozás

Fényforrásbúra formája	PAR16
------------------------	-------

Tanúsítvány és alkalmazási területek

Energihatékonysági osztály	F
----------------------------	---

Megfelel kiemelő világításhoz	Igen
Energiafogyasztás kWh/1000 óra	7 kWh
EPREL-regisztrációs szám	391908
EyeComfort	Igen

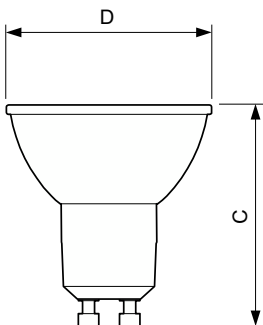
Alkalmazási feltételek

használható zárt lámpatestekben?	No
----------------------------------	----

Termékadatok

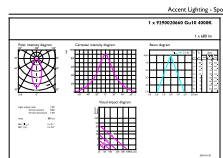
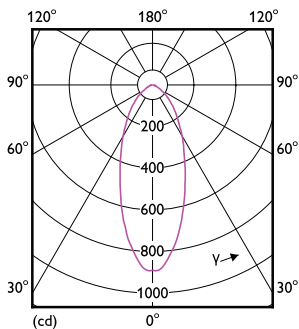
A termék megrendelési neve	MAS LED spot VLE D 6.2-80W GU10 940 36D
Teljes terméknév	MASTER LED spot VLE D 6.2-80W GU10 940 36D
Full EOC	871869970523700
Rendelési kód	70523700
Cikkszám (12NC)	929002066002
Számláló – mennyiség csomagonként	1
EAN/UPC – termék/csomagolás	8718699705237
Számláló – csomag külső dobozonként	10
EAN/UPC – gyűjtőcsomagolás	8718696708002

Méretezett rajza



Product	D	C
MAS LED spot VLE D 6.2-80W GU10 940 36D	50 mm	54 mm

Fotometriai adatok



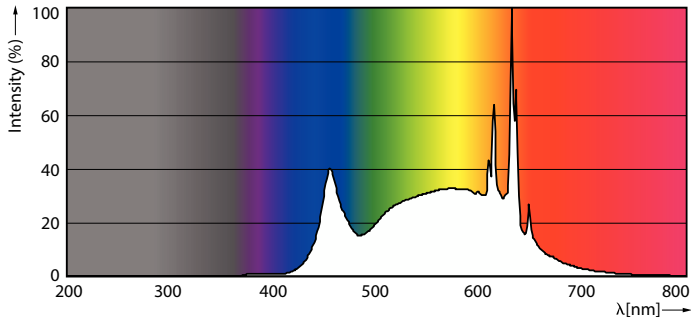
002227 Photometric 11 - Master Lighting 11 - Page 1/1

Light Distribution Diagram - MAS LED spot VLE D 6.2-80W GU10 940 36D

Accent Lighting Spots - MAS LED spot VLE D 6.2-80W GU10 940 36D

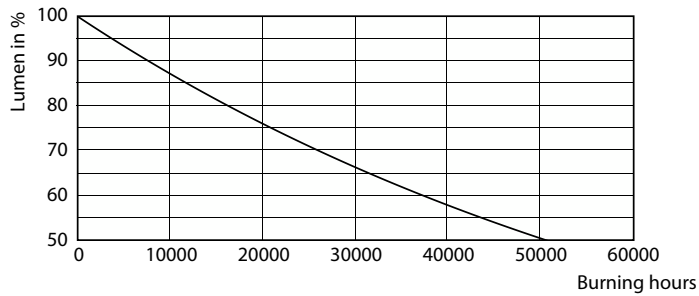
MASTER LEDspot MV

Fotometriai adatok

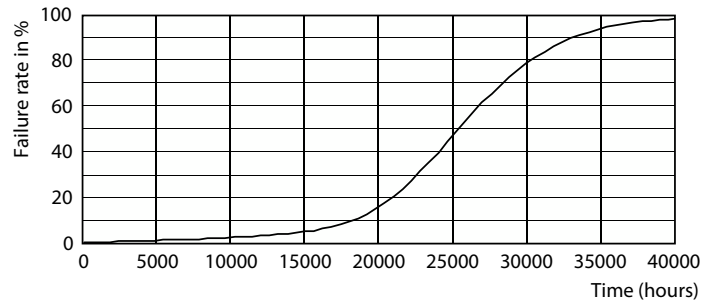


Spectral Power Distribution Colour - MAS LED spot VLE D 6.2-80W GU10 940 36D

Élettartam



Lumen Maintenance Diagram - MAS LED spot VLE D 6.2-80W GU10 940 36D



Life Expectancy Diagram - MAS LED spot VLE D 6.2-80W GU10 940 36D

