



# MASTER LEDtube InstantFit HF T5



## Master LEDtube HF 1500mm HO 26W 840 T5 OE

A Philips MASTER LEDtube a LED-es fényforrást hagyományos, fénycső formájú kivitelben biztosítja. Egyedi formaterve tökéletesen egységes megjelenést biztosít, így nem különböztethető meg a hagyományos fénycsöves megoldásoktól. Ezek a T5-fénycsövek nyújtják a megfelelő megoldást, ha fontos a teljesítmény, mivel úgy terveztük őket, hogy bírják a mindennapos használatot. Az alacsony energiafogyasztásnak köszönhető páratlan megtakarítás és a kivételesen hosszú élettartam biztosítja, hogy ezek a T5-fénycsövek minden alkalmazási terület igényeit kielégítsék.

### Termék adatok

Általános információ	
Fejelés - foglalat	G5
Névleges élettartam	60 000 h
Kapcsolási ciklus	50 000
Lighting Technology	LED
Fényárammérési referencia	Sphere
CE jelölés	Igen
Megfelel az EU RoHS irányelvnek	Igen

### Technikai adatok

Színkód	840 [CCT of 4000K]
Sugárzási szög (névleges)	200 fok
Fényáram	3 900 lm
Színmegjelölés	Hideg fehér (CW)
Korrelált színhőmérséklet (névl.)	4000 K
Fényhasznosítás (névleges) (névleges)	150 lm/W
Színkonzisztencia	<6

Színvisszaadási index (CRI)	80
Fényerő-megmaradás (LLMF) a névleges élettartam végén (névleges)	70 %
Photobiological safety according to EN 62471	RGO

### Működtetés és elektronika

Hálózati frekvencia	20K to 140K Hz
Bemeneti frekvencia	20–140 K Hz
Teljesítményfelvétel	26 W
Fényforrás árama (max)	420 mA
Fényforrás árama (minimum)	150 mA
Indulási idő (névleges)	0,5 s
Felfutási idő 60%-os fényáramig	0,5 s
Teljesítménytényező (tört)	0,9
Feszültség (névleges)	60–120 V
LED alternative to fluorescent lamp power	49 W
Induló áramlökés a hálózaton	-

## MASTER LEDtube InstantFit HF T5

Fényforrások maximális száma a miniatűr megszakítón (B típus, 10A) – Hálózati	-
Max. lámpa sz. 10A típusú MCB B-n – EM előtét komp. nélkül. Sapka.	-
Max. lámpa sz. MCB B típusú 10A - EM előtét komp. Sapka.	-
Fényforrások maximális száma a miniatűr megszakítón (B típus, 16A) – Hálózati	-
Max. lámpa sz. 16A típusú MCB B-n – EM előtét komp. nélkül. Sapka.	-
Max. lámpa sz. MCB B típusú 16A - EM előtét komp. Sapka.	-
Előtét-kompatibilitás	HF

### Hőmérséklet

Környezeti hőmérséklet-tartomány	-20 és 45 °C között
A foglalat hőmérséklete, maximum (névleges)	50 °C

### Vezérlők és fényerő-szabályozás

Szabályozható	Igen – ellenőrizzé az előtét kompatibilitását
---------------	---

### Mechanika és tokozás

Fényforrás kialakítása	Matt
Fényforrás anyaga	Üveg

Fényforrásbúra formája	T5
------------------------	----

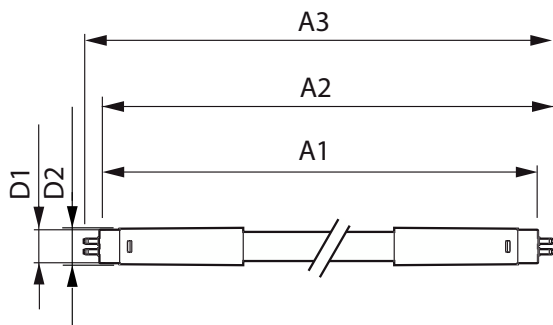
### Tanúsítvány és alkalmazási területek

Energiatakarékos osztály	D
Energiatakarékos termék	Igen
Jóváhagyási jelzések	Megfelel az RoHS irányelvnek TUV CE jelölés KEMA Keur tanúsítvány
Energiafogyasztás kWh/1000 óra	26 kWh
EPREL-regisztrációs szám	1384144

### Termékadatok

A termék megrendelési neve	MAS LEDtube HF 1500mm HO 26W 840 T5 OE
Teljes terméknév	Master LEDtube HF 1500mm HO 26W 840 T5 OE
Full EOC	871869974959000
Rendelési kód	74959000
Cikkszám (12NC)	929002352402
Számláló – mennyiség csomagonként	1
EAN/UPC – termék/csomagolás	8718699749590
Számláló – csomag külső dobozonként	10
EAN/UPC – gyűjtőcsomagolás	8718699749606

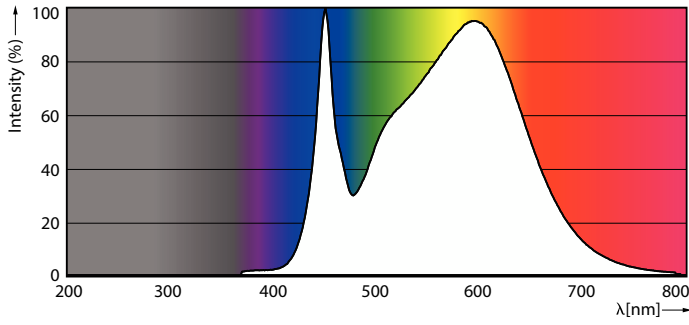
### Méretezett rajza



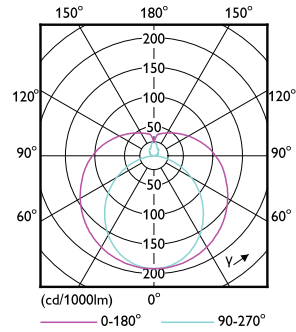
Product	D1	D2	A1	A2	A3
MAS LEDtube HF 1500mm HO 26W 840 T5 OE	15,5 mm	19 mm	1 449 mm	1 456 mm	1 463 mm

# MASTER LEDtube InstantFit HF T5

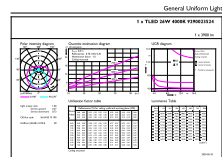
## Fotometriai adatok



Spectral Power Distribution Colour - MAS LEDtube HF 1500mm HO 26W 840 T5 OE

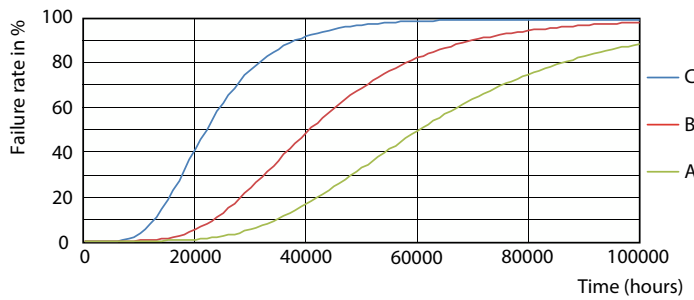


Light Distribution Diagram - MAS LEDtube HF 1500mm HO 26W 840 T5 OE

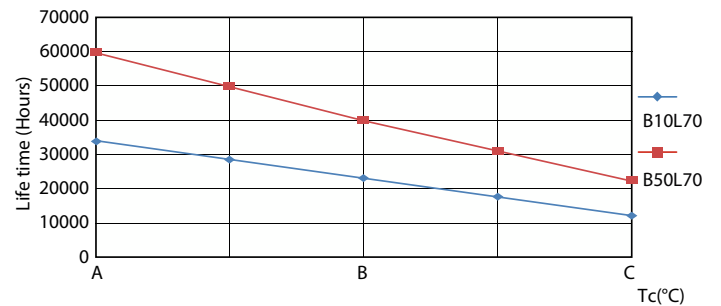


General uniform lighting - MAS LEDtube HF 1500mm HO 26W 840 T5 OE

## Élettartam



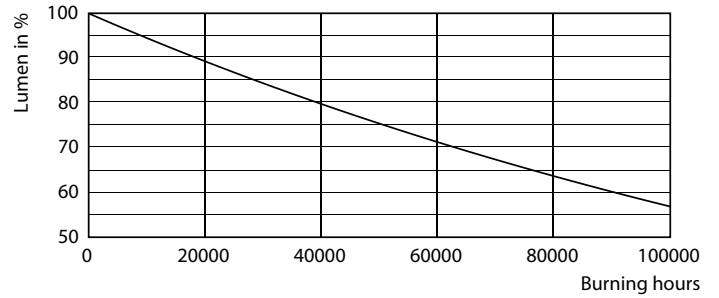
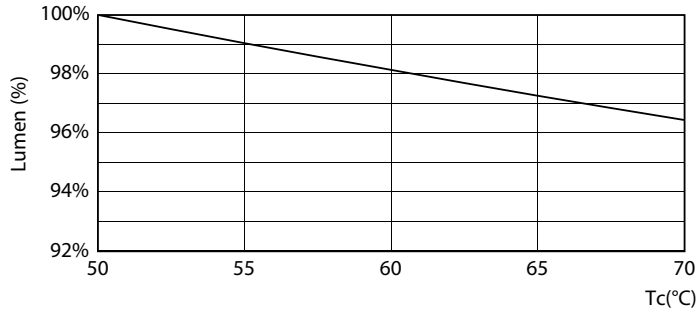
Life Expectancy Diagram - MAS LEDtube HF 1500mm HO 26W 840 T5 OE



Life Expectancy Diagram - MAS LEDtube HF 1500mm HO 26W 840 T5 OE

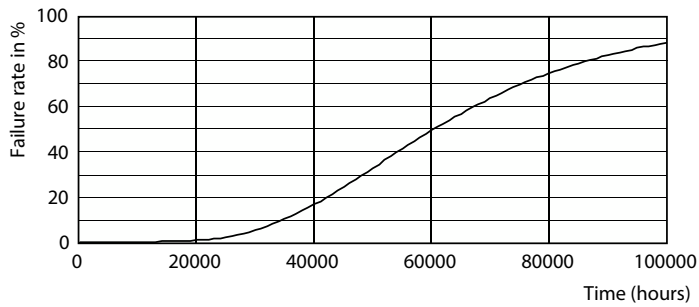
# MASTER LEDtube InstantFit HF T5

## Élettartam



Lumen Maintenance Diagram - MAS LEDtube HF 1500mm HO 26W 840 T5 OE

Lumen Maintenance Diagram - MAS LEDtube HF 1500mm HO 26W 840 T5 OE



Life Expectancy Diagram - MAS LEDtube HF 1500mm HO 26W 840 T5 OE

