



MASTER LEDtube Mains T5



MAS LEDtube 1500mm UO 36W 840 T5

Det nye Philips Master LEDtube Mains T5 gør dit belysningsprojekt enklere. Du behøver ikke længere at tage hensyn til driverteknologien. På grund af det unikke design af Philips Master LEDtube Mains T5 kan det installeres i armaturer med tilslutning til lysnettet. Så enkel at betjene! Philips MASTER LEDtube Mains T5 er helt sikker, pålidelig og nem at installere og det ideelle alternativ til almindelige lysstofrør, fordi den har en længere levetid og er forbundet med store energibesparelser og lavere vedligeholdelsesomkostninger.

Produkt data

Generelle oplysninger	
Fod	G5
Normeret levetid	50.000 t
Skiftcyklus	200.000
Lighting Technology	LED
Lysstrømsmålingsreference	Sphere
CE-mærke	Ja
EU RoHS-godkendt	Ja
Lysteknisk	
Farvekode	840 [CCT of 4000K]
Spredningsvinkel (nom.)	200 °
Lysstrøm	5.600 lm
Farvetegnelse	Kold hvid (CW)
Korreleret farvetemperatur (nom.)	4000 K
Lyseffekt (nominel) (nom.)	155 lm/W
Farveensartethed	<6
Farvegengivelsesindeks (CRI)	80

LLMF ved den nominelle levetids udløb (nom.)	70 %
Flimmerværdi (PstLM)	1
Værdi for stroboskopisk effekt (SVM)	0,4
Photobiological safety according to EN 62471	RG0
Drift og el	
Linjefrekvens	50 to 60 Hz
Indgangsfrekvens	50 til 60 Hz
Strømforbrug	36 W
Lyskildens strømstyrke (nom.)	160 mA
Opstarttid (nom.)	0,5 s
Opvarmningstid til 60 % lyseffekt	0,5 s
Effektfaktor (brøk)	0,9
Spænding (nom.)	220-240 V
LED alternative to fluorescent lamp power	80 W
Startstrøm ved lysnettet	10,1
Maks. lampenr. på MCB B type 10 A - Netspænding	21

MASTER LEDtube Mains T5

Maks. lampenr. på MCB B type 10 A – EM-forkobling - uden komp.kappe.	
Maks. lampenr. på MCB B type 10 A – EM-forkobling - med komp.kappe.	
Maks. lampenr. på MCB B type 16 A – Netspænding	34
Maks. lampenr. på MCB B type 16 A – EM-forkobling - uden komp.kappe.	
Maks. lampenr. på MCB B type 16 A – EM-forkobling - med komp.kappe.	

Temperatur

Omgivende temperaturområde	-20 °C til 45 °C
T-kappe, maks. (nom.)	75 °C

Lysstyringssystemer og dæmpning

Dæmpbar	Nej
---------	-----

Mekanik og armaturhus

Pære finish	Matteret
Lyskildemateriale	Glas
Produktlængde	1.500 mm
Lyskildeform	T5

Godkendelse og anvendelsesområde

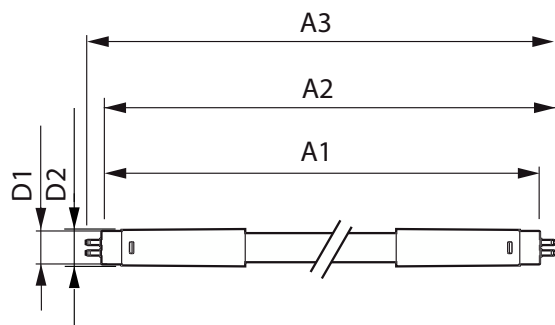
Energieffektivitetsklasse	D
---------------------------	---

Energibesparende produkt	Ja
Godkendelsesmærkninger	RoHS-overensstemmelse TUV CE-mærkning KEMA Keur-certifikat
Energiforbrug kWh/1000 t.	36 kWh
EPREL-registreringsnummer	403647

Produktdata

Ordreproduktnavn	MAS LEDtube 1500mm UO 36W 840 T5
Det fulde produktnavn	MAS LEDtube 1500mm UO 36W 840 T5
Full EOC	871951429052500
Beskrivelse af lokal kode	2057812472
Ordrekode	929002474902
Materialenr. (12NC)	929002474902
Lokal ordrekode	2057812472
SAP-tæller – antal pr. pakke	1
EAN/UPC - Produkt/Æske	8719514290525
Tæller – antal pakker pr. kasse (udvendig emballage)	10
EAN/UPC – kasse	8719514290532

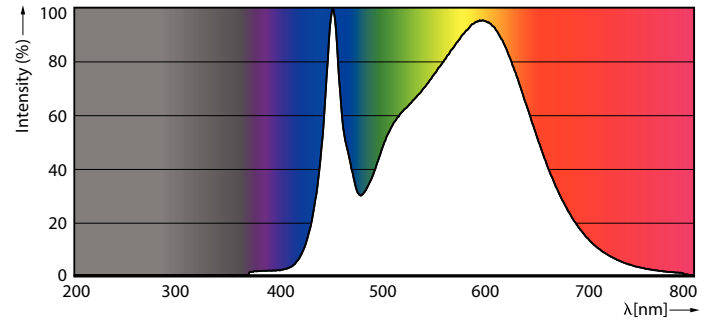
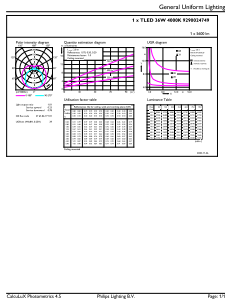
Målskitse



Product	D1	D2	A1	A2	A3
MAS LEDtube 1500mm UO 36W 840 T5	15,5 mm	18,8 mm	1.449 mm	1.456,1 mm	1.463,2 mm

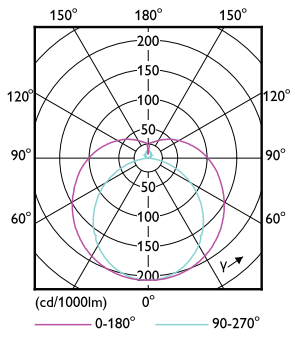
MASTER LEDtube Mains T5

Fotometriske data



General uniform lighting - MAS LEDtube 1500mm UO 36W 840 T5

Spectral Power Distribution Colour - MAS LEDtube 1500mm UO 36W 840 T5

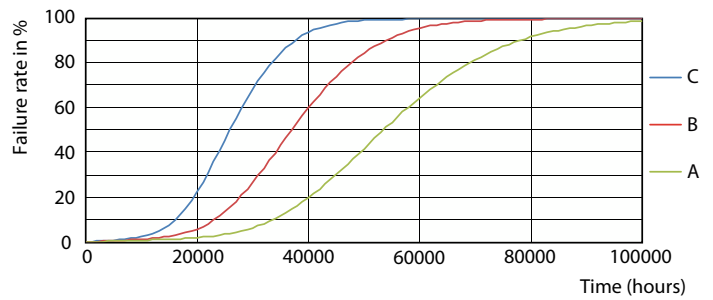


Light Distribution Diagram - MAS LEDtube 1500mm UO 36W 840 T5

Levetid



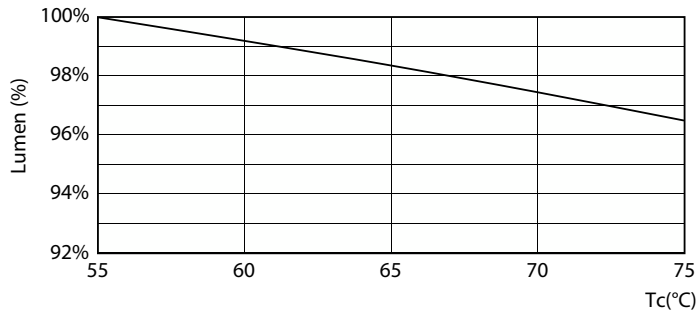
Life Expectancy Diagram - MAS LEDtube 1500mm UO 36W 840 T5



Life Expectancy Diagram - MAS LEDtube 1500mm UO 36W 840 T5

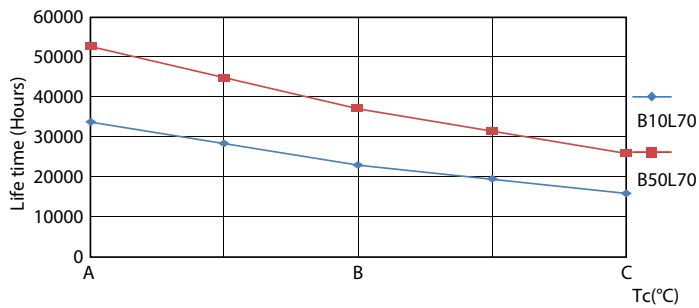
MASTER LEDtube Mains T5

Levetid



Lumen Maintenance Diagram - MAS LEDtube 1500mm UO 36W 840 T5

Lumen Maintenance Diagram - MAS LEDtube 1500mm UO 36W 840 T5



Life Expectancy Diagram - MAS LEDtube 1500mm UO 36W 840 T5

