



# MASTER LEDtube EM/ Mains



## MAS LEDtube 1200mm UO 14.7W 840 T8

Philips MASTER LEDtube har en LED-lyskilde integreret i en traditionel lysstofrørsudformning. Dens unikke design skaber et perfekt ensartet visuelt look, som ikke kan skelnes fra traditionelle lysstofrør. Disse T8 LED-rør er det rette valg for fremragende ydeevne og er designet til at modstå hverdagens forhold. Store besparelser takket være lavt energiforbrug og en usædvanlig lang levetid, hvilket sikrer, at dette rør kan håndtere enhver krævende anvendelse.

### Advarsler og sikkerhed

- BEMÆRKNINGER: Den generelle energieffektivitet og lysfordeling i alle installationer hvor disse lyskilder anvendes, afhænger af installationens design.

### Produkt data

| Generelle oplysninger             |                    |
|-----------------------------------|--------------------|
| Fod                               | G13 ROT            |
| Normeret levetid                  | 75.000 t           |
| Skiftcyklus                       | 200.000            |
| Lighting Technology               | LED                |
| Lysstrømsmålingsreference         | Sphere             |
| CE-mærke                          | Ja                 |
| EU RoHS-godkendt                  | Ja                 |
| Lysteknisk                        |                    |
| Farvekode                         | 840 [CCT of 4000K] |
| Spredningsvinkel (nom.)           | 160 °              |
| Lysstrøm                          | 2.500 lm           |
| Farvetegnelse                     | Kold hvid (CW)     |
| Korreleret farvetemperatur (nom.) | 4000 K             |

| Lyseffekt (nominel) (nom.)                   | 170 lm/W     |
|--|--------------|
| Farveensartethed                             | <6           |
| Farvegengivelsesindeks (CRI)                 | 80           |
| LLMF ved den nominelle levetids udløb (nom.) | 70 %         |
| Flimmerværdi (PstLM)                         | 0,5          |
| Værdi for stroboskopisk effekt (SVM)         | 0,2          |
| Photobiological safety according to EN 62471 | RG0          |
| Drift og el                                  |              |
| Linjefrekvens                                | 50 to 60 Hz  |
| Indgangsfrekvens                             | 50 til 60 Hz |
| Strømforbrug                                 | 14,7 W       |
| Lyskildens strømstyrke (maks.)               | 74 mA        |
| Lyskildens strømstyrke (min.)                | 61 mA        |
| Opstartstid (nom.)                           | 0,5 s        |

## MASTER LEDtube EM/Mains

|  |           |
|--|-----------|
| Opvarmningstid til 60 % lyseffekt                                  | 0.5 s     |
| Effektfaktor (brøk)  | 0.9       |
| Spænding (nom.)  | 220-240 V |
| LED alternative to fluorescent lamp power                          | 36 W      |
| Startstrøm ved lysnettet   | 8.4       |
| Maks. lampenr. på MCB B type 10 A - Netspænding                    | 90        |
| Maks. lampenr. på MCB B type 10 A – EM-forkobling uden komp.kappe. | 100       |
| Maks. lampenr. på MCB B type 10 A – EM-forkobling med komp.kappe.  | 15        |
| Maks. lampenr. på MCB B type 16 A - Netspænding                    | 140       |
| Maks. lampenr. på MCB B type 16 A – EM-forkobling uden komp.kappe. | 160       |
| Maks. lampenr. på MCB B type 16 A – EM-forkobling med komp.kappe.  | 25        |

### Temperatur

|                            |                  |
|----------------------------|------------------|
| Omgivende temperaturområde | -20 °C til 45 °C |
| T-kappe, maks. (nom.)      | 55 °C            |

### Lysstyringssystemer og dæmpning

|         |     |
|---------|-----|
| Dæmpbar | Nej |
|---------|-----|

### Mekanik og armaturhus

|                   |          |
|-------------------|----------|
| Pære finish       | Matteret |
| Lyskildemateriale | Plast    |
| Produktlængde     | 1.200 mm |
| Lyskildeform      | T8       |

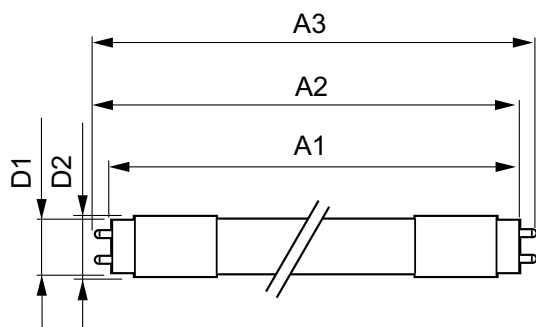
### Godkendelse og anvendelsesområde

|                           |   |
|---------------------------|---|
| Energieffektivitetsklasse | C   |
| Energibesparende produkt  | Ja  |
| Godkendelsesmærkninger    | RoHS-overensstemmelse TUV<br>CE-mærkning KEMA Keur-certifikat |
| Energiforbrug kWh/1000 t. | 15 kWh  |
| EPREL-registreringsnummer | 1206974   |

### Produktdata

|  |                                       |
|--|---------------------------------------|
| Ordreproduktnavn                                     | MAS LEDtube 1200mm UO 14.7W<br>840 T8 |
| Det fulde produktnavn                                | MAS LEDtube 1200mm UO 14.7W<br>840 T8 |
| Full EOC   | 871951431658400                       |
| Beskrivelse af lokal kode                            | 2057812760                            |
| Ordrekode  | 929002998302                          |
| Materialenr. (12NC)                                  | 929002998302                          |
| Lokal ordrekode                                      | 2057812760                            |
| SAP-tæller – antal pr. pakke                         | 1                                     |
| EAN/UPC - Produkt/Æske                               | 8719514316584                         |
| Tæller – antal pakker pr. kasse (udvendig emballage) | 10                                    |
| EAN/UPC – kasse                                      | 8719514316591                         |

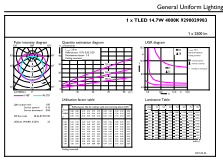
## Målskitse



| Product                               | D1      | D2    | A1         | A2         | A3         |
|---------------------------------------|---------|-------|------------|------------|------------|
| MAS LEDtube 1200mm UO 14.7W<br>840 T8 | 25,8 mm | 28 mm | 1.198,2 mm | 1.205,3 mm | 1.212,4 mm |

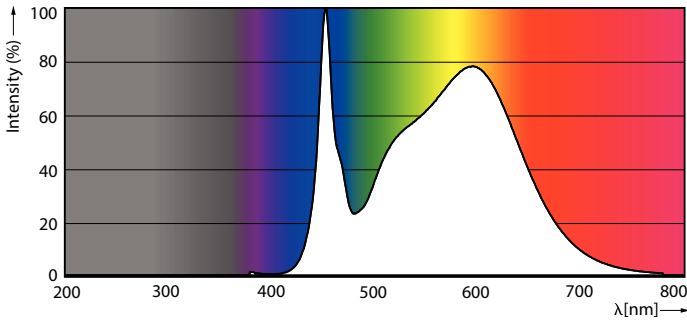
# MASTER LEDtube EM/Mains

## Fotometriske data



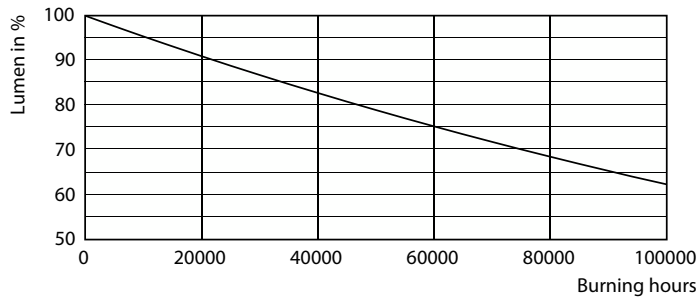
General uniform lighting - MAS LEDtube 1200mm UO 14.7W 840 T8

Light Distribution Diagram - MAS LEDtube 1200mm UO 14.7W 840 T8

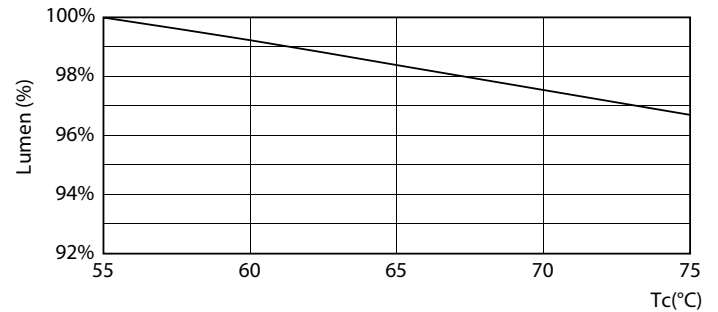


Spectral Power Distribution Colour - MAS LEDtube 1200mm UO 14.7W 840 T8

## Levetid



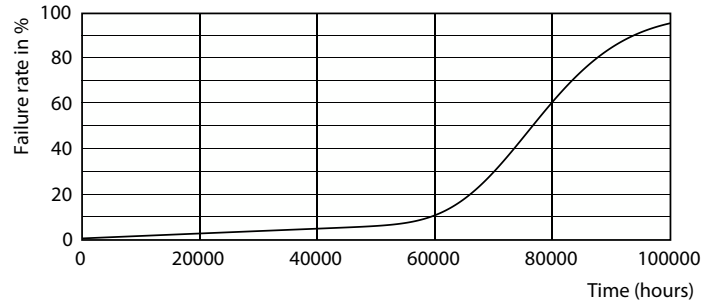
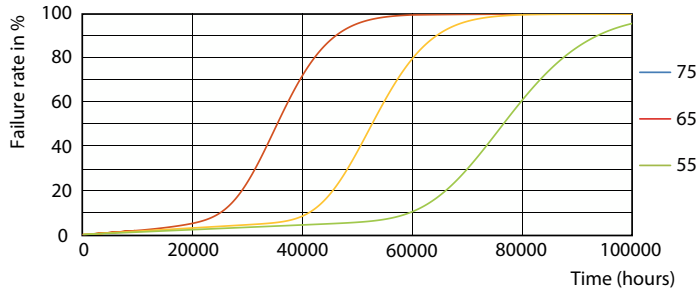
Lumen Maintenance Diagram - MAS LEDtube 1200mm UO 14.7W 840 T8



Lumen Maintenance Diagram - MAS LEDtube 1200mm UO 14.7W 840 T8

# MASTER LEDtube EM/Mains

## Levetid



Life Expectancy Diagram - MAS LEDtube 1200mm UO 14.7W 840 T8

Life Expectancy Diagram - MAS LEDtube 1200mm UO 14.7W 840 T8



Life Expectancy Diagram - MAS LEDtube 1200mm UO 14.7W 840 T8

