



MASTER LEDtube Mains T5



MASTER LEDtube 600mm HE 8W 830 T5 EU

Det nye Philips Master LEDtube Mains T5 gør dit belysningsprojekt enklere. Du behøver ikke længere at tage hensyn til driverteknologien. På grund af det unikke design af Philips Master LEDtube Mains T5 kan det installeres i armaturer med tilslutning til lysnettet. Så enkel at betjene! Philips MASTER LEDtube Mains T5 er helt sikker, pålidelig og nem at installere og det ideelle alternativ til almindelige lysstofrør, fordi den har en længere levetid og er forbundet med store energibesparelser og lavere vedligeholdelsesomkostninger.

Produkt data

Generelle oplysninger	
Fod	G5
Normeret levetid	50.000 t
Skiftcyklus	200.000
Lighting Technology	LED
Lysstrømsmålingsreference	Sphere
CE-mærke	Ja
EU RoHS-godkendt	Ja
Lysteknisk	
Farvekode	830 [CCT of 3000K]
Spredningsvinkel (nom.)	200 °
Lysstrøm	1.000 lm
Farvebetegnelse	Hvid (WH)
Korreleret farvetemperatur (nom.)	3000 K
Lyseffekt (nominel) (nom.)	125 lm/W
Farveensartethed	<6
Farvegengivelsesindeks (CRI)	80

LLMF ved den nominelle levetids udløb (nom.)	70 %
Flimmerværdi (PstLM)	1
Værdi for stroboskopisk effekt (SVM)	0,4
Photobiological safety according to EN 62471	RG0
Drift og el	
Linjefrekvens	50 to 60 Hz
Indgangsfrekvens	50 til 60 Hz
Strømforbrug	8 W
Lyskildens strømstyrke (nom.)	40 mA
Opstarttid (nom.)	0,5 s
Opvarmningstid til 60 % lyseffekt	0.5 s
Effektfaktor (brøk)	0.9
Spænding (nom.)	220-240 V
LED alternative to fluorescent lamp power	14 W
Startstrøm ved lysnettet	4.5
Maks. lampenr. på MCB B type 10 A - Netspænding	160

MASTER LEDtube Mains T5

Maks. lampenr. på MCB B type 10 A – EM-forkobling - uden komp.kappe.	
Maks. lampenr. på MCB B type 10 A – EM-forkobling - med komp.kappe.	
Maks. lampenr. på MCB B type 16 A – Netspænding	254
Maks. lampenr. på MCB B type 16 A – EM-forkobling - uden komp.kappe.	
Maks. lampenr. på MCB B type 16 A – EM-forkobling - med komp.kappe.	

Temperatur

Omgivende temperaturområde	-20 til +45 °C
T-kappe, maks. (nom.)	50 °C

Lysstyringssystemer og dæmpning

Dæmpbar	Nej
---------	-----

Mekanik og armaturhus

Pære finish	Matteret
Lyskildemateriale	Glas
Produktlængde	600 mm
Lyskildeform	T5 [16 mm (T5)]

Godkendelse og anvendelsesområde

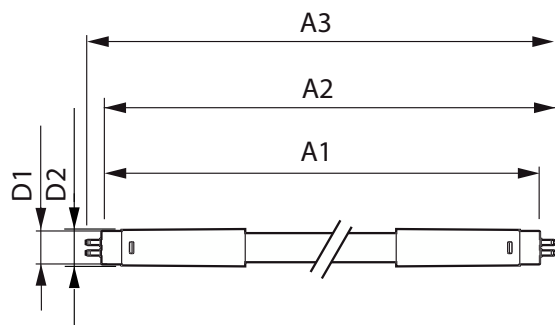
Energieffektivitetsklasse	E
---------------------------	---

Energibesparende produkt	Ja
Godkendelsesmærkninger	RoHS-overensstemmelse TUV CE-mærkning KEMA Keur-certifikat
Energiforbrug kWh/1000 t.	8 kWh
EPREL-registreringsnummer	1476408

Produktdata

Ordreproduktnavn	MAS LEDtube 600mm HE 8W 830 T5 EU
Det fulde produktnavn	MASTER LEDtube 600mm HE 8W 830 T5 EU
Full EOC	871951433425000
Beskrivelse af lokal kode	2057813727
Ordrekode	33425000
Materialenr. (12NC)	929003044102
Lokal ordrekode	2057813727
SAP-tæller – antal pr. pakke	1
EAN/UPC - Produkt/Æske	8719514334250
Tæller – antal pakker pr. kasse (udvendig emballage)	10
EAN/UPC – kasse	8719514334267

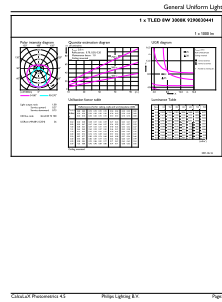
Målskitse



Product	D1	D2	A1	A2	A3
MAS LEDtube 600mm HE 8W 830 T5 EU	15,7 mm	19 mm	549 mm	556,1 mm	563,2 mm

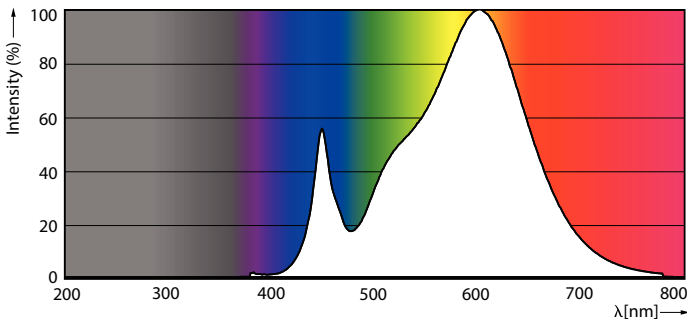
MASTER LEDtube Mains T5

Fotometriske data



Light Distribution Diagram - MAS LEDtube 600mm HE 8W 830 T5 EU

General uniform lighting - MAS LEDtube 600mm HE 8W 830 T5 EU

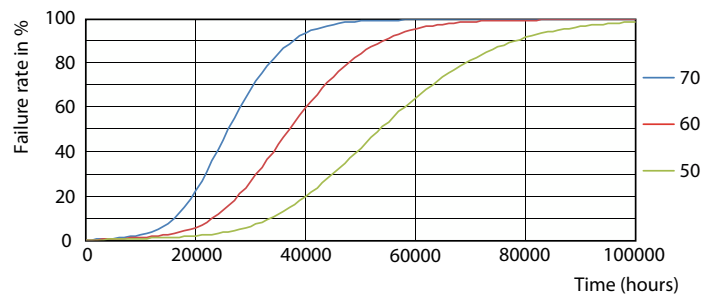


Spectral Power Distribution Colour - MAS LEDtube 600mm HE 8W 830 T5 EU

Levetid



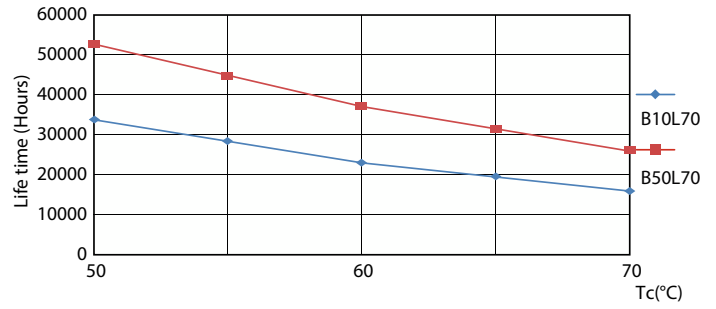
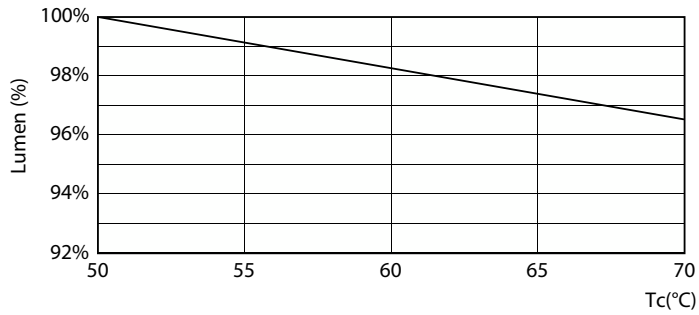
Life Expectancy Diagram - MAS LEDtube 600mm HE 8W 830 T5 EU



Life Expectancy Diagram - MAS LEDtube 600mm HE 8W 830 T5 EU

MASTER LEDtube Mains T5

Levetid



Lumen Maintenance Diagram - MAS LEDtube 600mm HE 8W 830 T5 EU

Life Expectancy Diagram - MAS LEDtube 600mm HE 8W 830 T5 EU



Lumen Maintenance Diagram - MAS LEDtube 600mm HE 8W 830 T5 EU

