



# MASTER LEDtube Mains T5



## MAS LEDtube 1200mm HE 16.5W 830 T5 EU

Det nye Philips Master LEDtube Mains T5 gør dit belysningsprojekt enklere. Du behøver ikke længere at tage hensyn til driverteknologien. På grund af det unikke design af Philips Master LEDtube Mains T5 kan det installeres i armaturer med tilslutning til lysnettet. Så enkel at betjene! Philips MASTER LEDtube Mains T5 er helt sikker, pålidelig og nem at installere og det ideelle alternativ til almindelige lysstofrør, fordi den har en længere levetid og er forbundet med store energibesparelser og lavere vedligeholdelsesomkostninger.

### Produkt data

Generelle oplysninger	
Fod	G5
Normeret levetid	50.000 t
Skiftcyklus	200.000
Lighting Technology	LED
Lysstrømsmålingsreference	Sphere
CE-mærke	Ja
EU RoHS-godkendt	Ja
Lysteknisk	
Farvekode	830 [CCT of 3000K]
Spredningsvinkel (nom.)	200 °
Lysstrøm	2.300 lm
Farvebetegnelse	Hvid (WH)
Korreleret farvetemperatur (nom.)	3000 K
Lyseffekt (nominel) (nom.)	139 lm/W
Farveensartethed	<6
Farvegengivelsesindeks (CRI)	80

LLMF ved den nominelle levetids udløb (nom.)	70 %
Flimmerværdi (PstLM)	1
Værdi for stroboskopisk effekt (SVM)	0,4
Photobiological safety according to EN 62471	RG0
Drift og el	
Linjefrekvens	50 to 60 Hz
Indgangsfrekvens	50 til 60 Hz
Strømforbrug	16,5 W
Lyskildens strømstyrke (nom.)	85 mA
Opstarttid (nom.)	0,5 s
Opvarmningstid til 60 % lyseffekt	0,5 s
Effektfaktor (brøk)	0,9
Spænding (nom.)	220-240 V
LED alternative to fluorescent lamp power	28 W
Startstrøm ved lysnettet	7
Maks. lampenr. på MCB B type 10 A - Netspænding	76

## MASTER LEDtube Mains T5

Maks. lampenr. på MCB B type 10 A – EM-forkobling – uden komp.kappe.	
Maks. lampenr. på MCB B type 10 A – EM-forkobling – med komp.kappe.	
Maks. lampenr. på MCB B type 16 A – Netspænding	121
Maks. lampenr. på MCB B type 16 A – EM-forkobling – uden komp.kappe.	
Maks. lampenr. på MCB B type 16 A – EM-forkobling – med komp.kappe.	

### Temperatur

Omgivende temperaturområde	-20 til +45 °C
T-kappe, maks. (nom.)	55 °C

### Lysstyringssystemer og dæmpning

Dæmpbar	Nej
---------	-----

### Mekanik og armaturhus

Pære finish	Matteret
Lyskildemateriale	Glas
Produktlængde	1.200 mm
Lyskildeform	T5

### Godkendelse og anvendelsesområde

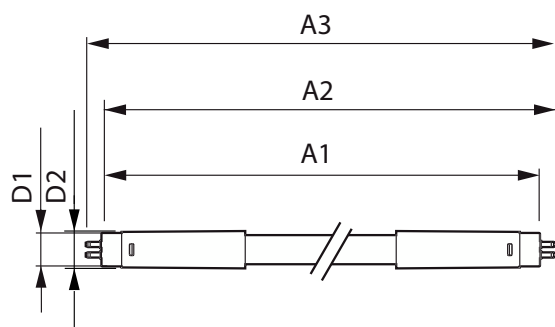
Energieffektivitetsklasse	D
---------------------------	---

Energibesparende produkt	Ja
Godkendelsesmærkninger	RoHS-overensstemmelse TÜV CE-mærkning KEMA Keur-certifikat
Energiforbrug kWh/1000 t.	17 kWh
EPREL-registreringsnummer	1476410

### Produktdata

Ordreproduktnavn	MAS LEDtube 1200mm HE 16.5W 830 T5 EU
Det fulde produktnavn	MAS LEDtube 1200mm HE 16.5W 830 T5 EU
Full EOC	871951433431100
Beskrivelse af lokal kode	2057813756
Ordrekode	9290030444402
Materialenr. (12NC)	9290030444402
Lokal ordrekode	2057813756
SAP-tæller – antal pr. pakke	1
EAN/UPC - Produkt/Æske	8719514334311
Tæller – antal pakker pr. kasse (udvendig emballage)	10
EAN/UPC – kasse	8719514334328

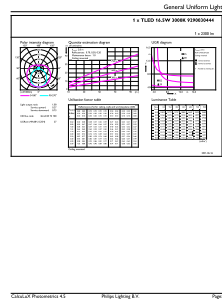
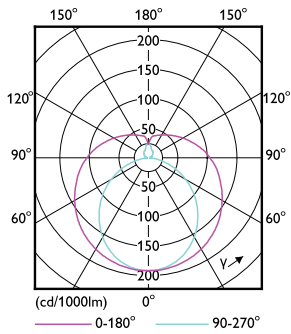
## Målskitse



Product	D1	D2	A1	A2	A3
MAS LEDtube 1200mm HE 16.5W 830 T5 EU	15,7 mm	19 mm	1.149 mm	1.156,1 mm	1.163,2 mm

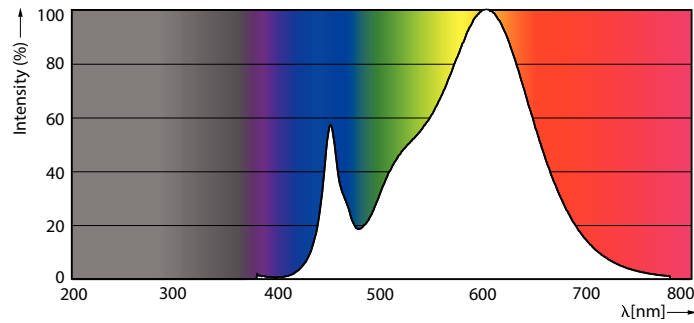
# MASTER LEDtube Mains T5

## Fotometriske data



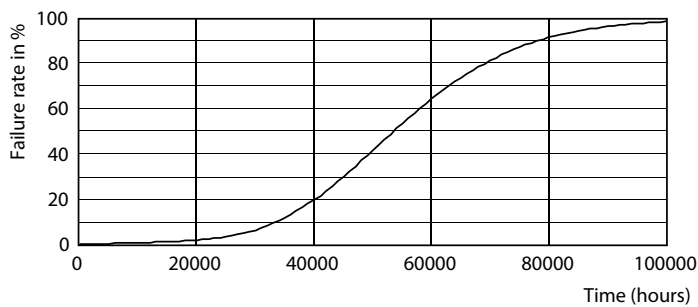
Light Distribution Diagram - MAS LEDtube 1200mm HE 16.5W 830 T5 EU

General uniform lighting - MAS LEDtube 1200mm HE 16.5W 830 T5 EU

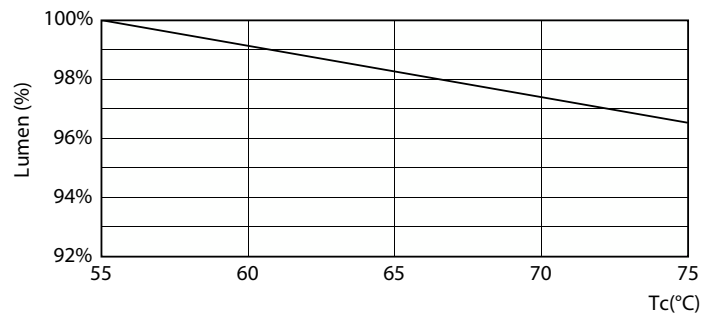


Spectral Power Distribution Colour - MAS LEDtube 1200mm HE 16.5W 830 T5 EU

## Levetid



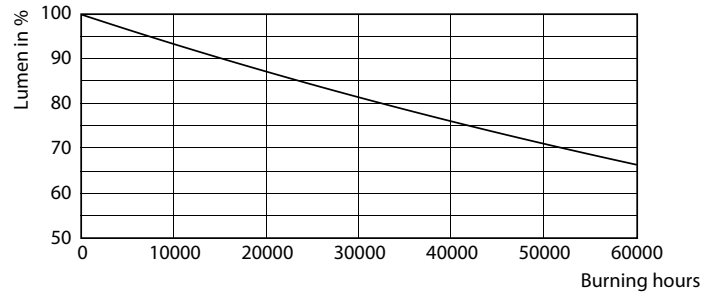
Life Expectancy Diagram - MAS LEDtube 1200mm HE 16.5W 830 T5 EU



Lumen Maintenance Diagram - MAS LEDtube 1200mm HE 16.5W 830 T5 EU

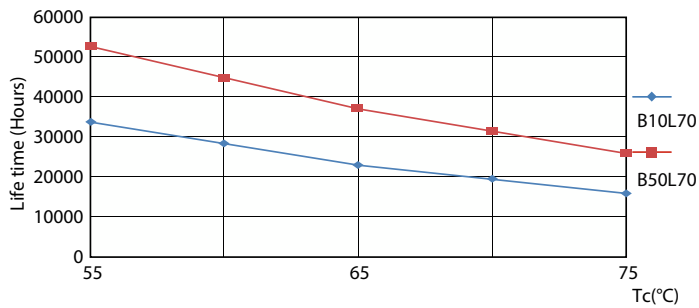
# MASTER LEDtube Mains T5

## Levetid



Life Expectancy Diagram - MAS LEDtube 1200mm HE 16.5W 830 T5 EU

Lumen Maintenance Diagram - MAS LEDtube 1200mm HE 16.5W 830 T5 EU



Life Expectancy Diagram - MAS LEDtube 1200mm HE 16.5W 830 T5 EU

