



# MASTER LEDtube Mains T5



## MASTER LEDtube 1200mm HE 16.5W 840 T5 EU

Az új Philips Master LEDtube Mains T5 egyszerű világítástechnikai megoldást kínál. Az előtét többé nem korlátozza többé: egyedi kialakítása révén a Philips MASTER LEDtube Mains T5 beszerelhető az elektromos hálózatról üzemelő lámpatestekbe. Ennél egyszerűbb már nem is lehetne! A teljesen biztonságos, megbízható és könnyen üzembe helyezhető Philips MASTER LEDtube Mains T5 a hagyományos fénycsövek ideális alternatívája az élettartamra vetített érték, a jelentős energiamegtakarítás és az alacsony karbantartási költségek előnyével.

### Termék adatok

Általános információ	
Fejelés - foglalat	G5
Névleges élettartam	50 000 h
Kapcsolási ciklus	200 000
Lighting Technology	LED
Fényárammérés referencia	Sphere
CE jelölés	Igen
Megfelel az EU RoHS irányelvnek	Igen
Technikai adatok	
Színkód	840 [CCT of 4000K]
Sugárzási szög (névleges)	200 fok
Fényáram	2 500 lm
Színmegjelölés	Hideg fehér (CW)
Korrelált színhőmérséklet (névl.)	4000 K
Fényhasznosítás (névleges) (névleges)	151 lm/W
Színkonzisztencia	<6
Színvisszaadási index (CRI)	80

Fényerő-megmaradás (LLMF) a névleges élettartam végén (névleges)	70 %
Villogás (PstLM)	1
Stroboszkóp hatás (SVM)	0,4
Photobiological safety according to EN 62471	RG0
Működtetés és elektronika	
Hálózati frekvencia	50 to 60 Hz
Bemeneti frekvencia	50–60 Hz
Teljesítményfelvétel	16,5 W
Fényforrás árama (névleges)	85 mA
Indulási idő (névleges)	0,5 s
Felfutási idő 60%-os fényáramig	0,5 s
Teljesítménytényező (tört)	0,9
Feszültség (névleges)	220–240 V
LED alternative to fluorescent lamp power	28 W
Induló áramlökés a hálózaton	7

## MASTER LEDtube Mains T5

Fényforrások maximális száma a miniatűr megszakítón (B típus, 10A) – Hálózati	76
Max. lámpa sz. 10A típusú MCB B-n – EM előtét komp. nélkül. Sapka.	-
Max. lámpa sz. MCB B típusú 10A – EM előtét komp. Sapka.	-
Fényforrások maximális száma a miniatűr megszakítón (B típus, 16A) – Hálózati	121
Max. lámpa sz. 16A típusú MCB B-n – EM előtét komp. nélkül. Sapka.	-
Max. lámpa sz. MCB B típusú 16A – EM előtét komp. Sapka.	-
Előtét-kompatibilitás	Hálózat

### Hőmérséklet

Környezeti hőmérséklet-tartomány	-20 – +45 °C
A foglalat hőmérséklete, maximum (névleges)	55 °C

### Vezérlők és fényerő-szabályozás

Szabályozható	Nem
---------------	-----

### Mechanika és tokozás

Fényforrás kialakítása	Matt
Fényforrás anyaga	Üveg
Fényforrásbúra formája	T5

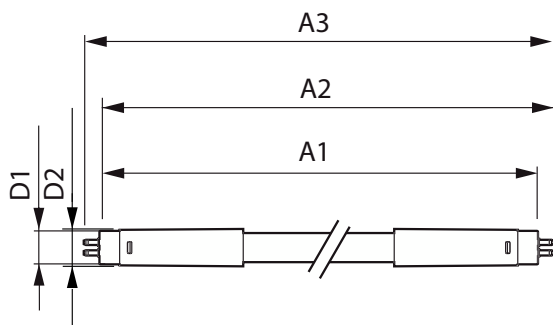
### Tanúsítvány és alkalmazási területek

Energiatékony osztály	D
Energiatakarékos termék	Igen
Jóváhagyási jelzések	Megfelel az RoHS irányelvnek TUV CE jelölés KEMA Keur tanúsítvány
Energiafogyasztás kWh/1000 óra	17 kWh
EPREL-regisztrációs szám	1476407

### Termékadatok

A termék megrendelési neve	MAS LEDtube 1200mm HE 16.5W 840 T5 EU
Teljes terméknév	MASTER LEDtube 1200mm HE 16.5W 840 T5 EU
Full EOC	871951433433500
Rendelési kód	33433500
Cikkszám (12NC)	929003044502
Számláló – mennyiség csomagonként	1
EAN/UPC – termék/csomagolás	8719514334335
Számláló – csomag külső dobozonként	10
EAN/UPC – gyűjtőcsomagolás	8719514334342

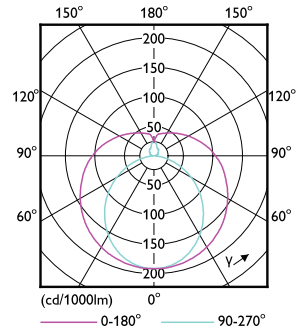
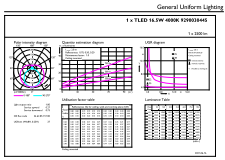
### Méretezett rajza



Product	D1	D2	A1	A2	A3
MAS LEDtube 1200mm HE 16.5W 840 T5 EU	15,7 mm	19 mm	1149 mm	1156,1 mm	1163,2 mm

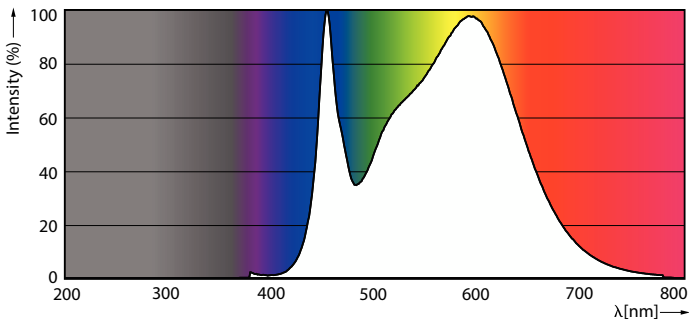
# MASTER LEDtube Mains T5

## Fotometriai adatok



General uniform lighting - MAS LEDtube 1200mm HE 16.5W 840 T5 EU

Light Distribution Diagram - MAS LEDtube 1200mm HE 16.5W 840 T5 EU

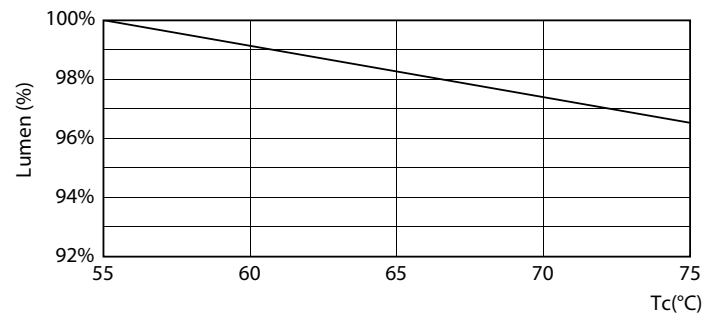


Spectral Power Distribution Colour - MAS LEDtube 1200mm HE 16.5W 840 T5 EU

## Élettartam



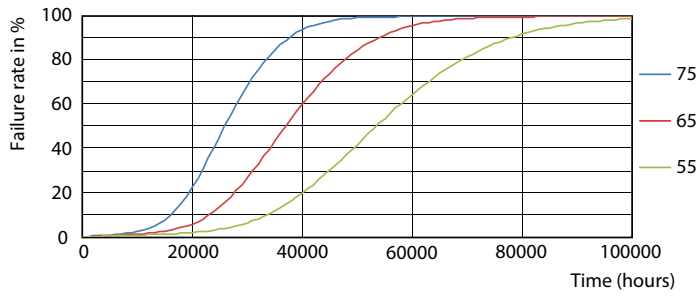
Life Expectancy Diagram - MAS LEDtube 1200mm HE 16.5W 840 T5 EU



Lumen Maintenance Diagram - MAS LEDtube 1200mm HE 16.5W 840 T5 EU

# MASTER LEDtube Mains T5

## Élettartam



Life Expectancy Diagram - MAS LEDtube 1200mm HE 16.5W 840 T5 EU

Lumen Maintenance Diagram - MAS LEDtube 1200mm HE 16.5W 840 T5 EU



Life Expectancy Diagram - MAS LEDtube 1200mm HE 16.5W 840 T5 EU

